

StepStone

FACHKRÄFTEATLAS

Umfassende Analyse des Arbeitsmarktes in Deutschland



Fachkräfte sind der Motor für das Wirtschaftswachstum

43 Prozent mehr offene Stellen
als vor fünf Jahren

Junge Talente händeringend gesucht

Mehr als ein Drittel der
Stellenausschreibungen richtet
sich an Berufseinsteiger

Berufseinsteiger in Pole Position

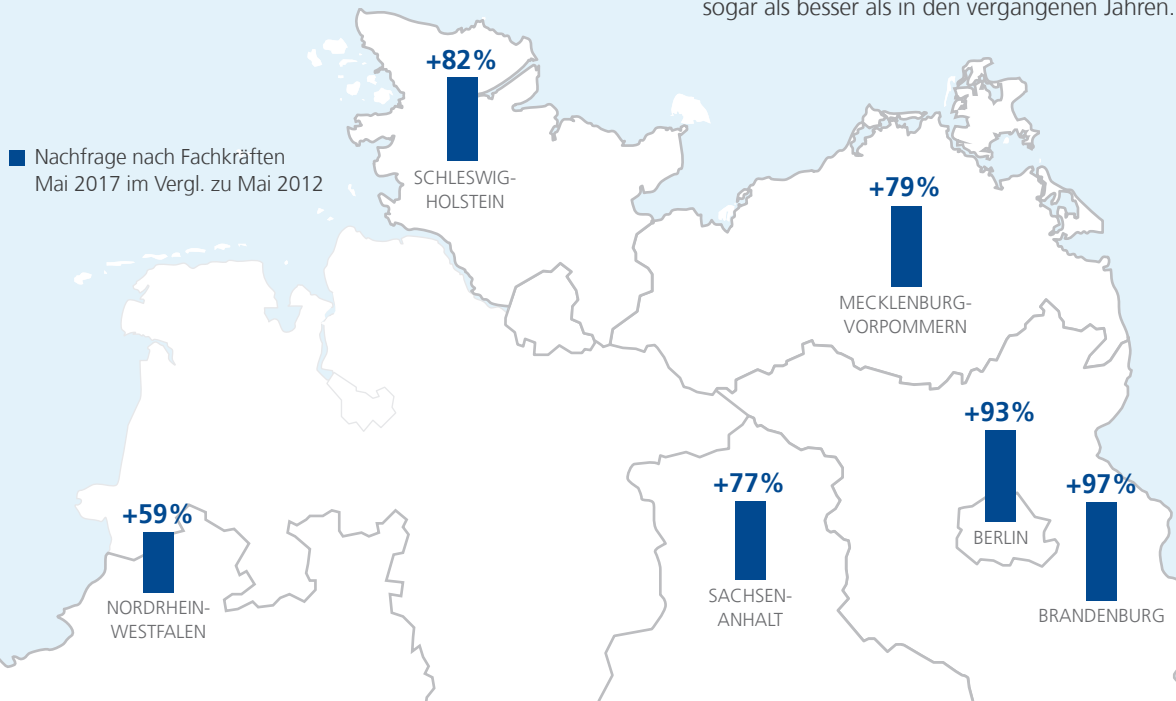
Absolventen und Young Pro-
fessionals sehen der beruflichen
Zukunft entspannt entgegen

JUNI 2017

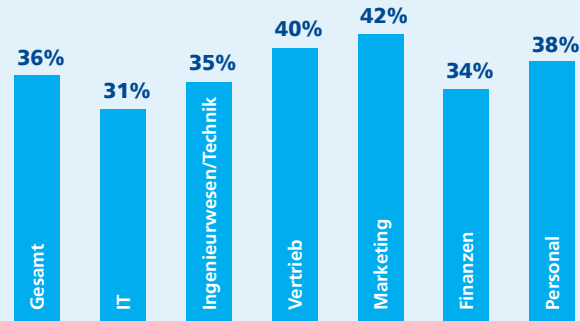
Fokus Region

Die Nachfrage nach qualifizierten Mitarbeitern steigt in allen Bundesländern, die regionale Verteilung der Stellenausschreibungen folgt dabei der wirtschaftlichen Stärke der Regionen. Die meisten Stellen je 100.000 Erwerbsfähige waren im Mai 2017 in Hessen, Baden-Württemberg und Bayern ausgeschrieben. Die Stadtstaaten Berlin, Hamburg und Bremen weisen aufgrund der hohen Unternehmensdichte noch höhere Werte aus.

Im langfristigen Vergleich ist die Nachfrage nach Fachkräften in allen Bundesländern kräftig gewachsen. Stark überdurchschnittlich entwickelte sich die Anzahl der Stellenausschreibungen in den Bundesländern Brandenburg (plus 97 Prozent im Vergl. zu Mai 2012), Berlin (93 Prozent), Schleswig-Holstein (82 Prozent), Mecklenburg-Vorpommern (79 Prozent), Sachsen-Anhalt (77 Prozent) und Nordrhein-Westfalen (59 Prozent).



Anteil Ausschreibungen für Fachkräfte ohne Berufserfahrung an allen Stellenausschreibungen



Auswertung StepStone, Juni 2017

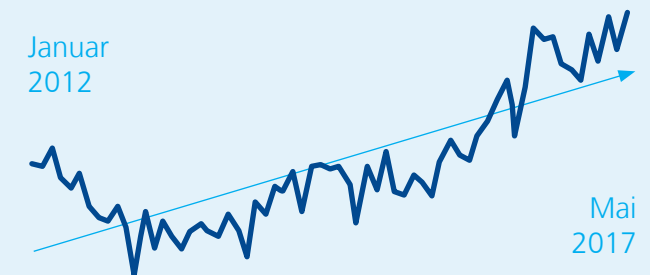
Unternehmen in Deutschland suchen nicht nur erfahrene Fachkräfte, sondern auch junge Talente für den Berufseinstieg. Aktuell richten sich 36 Prozent aller Stellenausschreibungen an Berufseinsteiger bzw. Fachkräfte ohne Berufserfahrung.

Von den jungen Fachkräften bewerten acht von zehn die Lage auf dem Arbeitsmarkt als gut, mehr als ein Drittel sogar als besser als in den vergangenen Jahren.

Entwicklung der Fachkräftenachfrage seit 2012

Im Mai 2017 lag der Index für die Fachkräftenachfrage bei 161 Punkten und damit einen Punkt über dem bisherigen Rekordmonat März 2017 und 27 Prozent über dem Vorjahresstand.

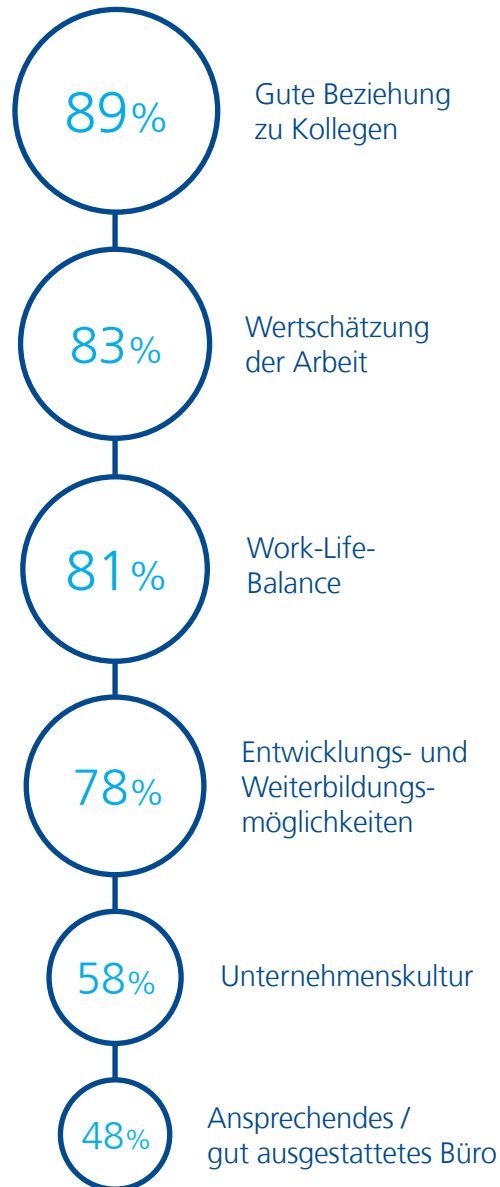
Die Anzahl der offenen Stellen für Fachkräfte ist in den vergangenen fünf Jahren ungebrochen gewachsen. Die Grafik zur langfristigen Entwicklung zeigt, dass die Nachfrage nach qualifiziertem Personal zwar saisonalen Schwankungen unterworfen ist, insgesamt aber eine deutliche positive Dynamik aufweist. Im Mai 2017 waren 43 Prozent mehr Stellen ausgeschrieben als im gleichen Monat vor fünf Jahren. Besonders dynamisch entwickelte sich die Nachfrage nach Pflegefachkräften (plus 125 Prozent im Vergl. zu Mai 2012) und Ärzten (91 Prozent).



GUT ZU WISSEN:

Die meisten Unternehmen schaffen es, die Erwartungen der Absolventen zu erfüllen oder sogar zu übertreffen. Ein Fünftel der Berufseinsteiger ist nach dem Eintritt ins Unternehmen allerdings negativ überrascht.

DIESE FAKTOREN BINDEN BERUFS-EINSTEIGER AN IHRE ARBEITGEBER



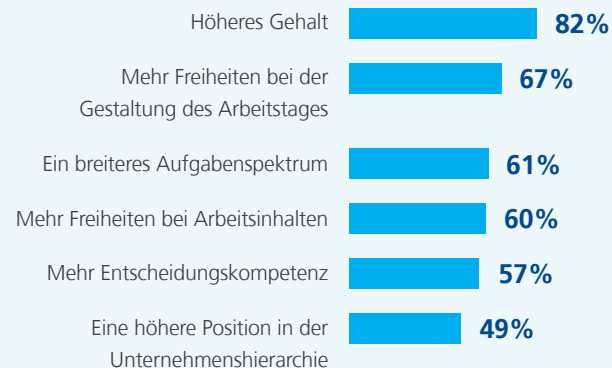
Nur **14 %** sind sich sicher, in fünf Jahren noch beim selben Arbeitgeber beschäftigt zu sein.

Eine **unattraktive Stellenanzeige** ist für **4 von 10** Berufseinsteigern ein Grund, sich nicht zu bewerben.

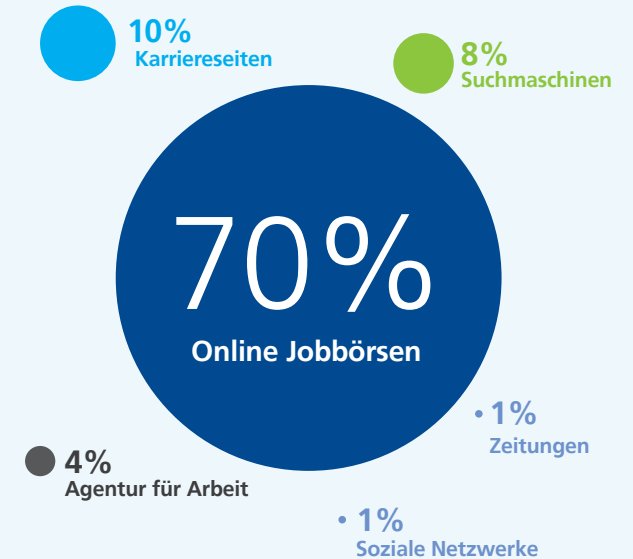
5,8 MONATE dauert die Jobsuche bei Berufseinsteigern

2,4 MONATE dauert der Bewerbungsprozess

Die wichtigsten Veränderungen beim Jobwechsel



Welche Plattform junge Fachkräfte am stärksten bei der Jobsuche nutzen



Unternehmen stehen vor der Herausforderung, die richtigen Nachwuchskräfte zu gewinnen, um in sich immer schneller wandelnden Märkten bestehen zu können. Young Professionals sind aber nicht nur wählerisch, sie schrecken auch vor Jobwechseln nicht zurück. Es gilt, sich aktiv als attraktiver Arbeitgeber zu positionieren, Bewerbungsprozesse zu beschleunigen und Mitarbeiter durch eine positive Unternehmenskultur zu Botschaftern des eigenen Unternehmens zu machen.



Dr. Anastasia Hermann
Head of Research
StepStone Deutschland GmbH

StepStone Deutschland GmbH
Hammer Straße 19
40219 Düsseldorf

Kontakt

www.fachkraefteatlas.de
presse@stepstone.de

Über den Fachkräfteatlas:

Für den Fachkräfteatlas wertet StepStone seit 2012 monatlich mehr als zwei Millionen Stellenanzeigen aus unterschiedlichen digitalen und analogen Quellen aus und bietet damit eine detaillierte und umfassende Betrachtung des Arbeitsmarktes für Fachkräfte und Führungspersonal in Deutschland.

Daneben beinhaltet das aktuelle Fachkräfteatlas Magazin Daten und Fakten der aktuellen Studie StepStone Karriere Insights. Karrierestart 2017. Für diese Studie wurden mehr als 25.000 Fach- und Führungskräfte in Deutschland, darunter rund 3.000 Absolventen und Berufseinsteiger im Mai 2017 befragt.

Mehr Informationen finden Sie unter
www.fachkraefteatlas.de