



Der StepStone

GEHALTSREPORT 2016

FÜR ABSOLVENTEN

Über den StepStone Gehaltsreport

StepStone hat im Herbst 2014 und Herbst 2015 Online-Befragungen zum Thema Gehalt durchgeführt. Rund 100.000 Fach- und Führungskräfte haben an diesen Umfragen teilgenommen. Für den Gehaltsreport für Absolventen wurden nur die Daten von Berufseinsteigern mit akademischer Ausbildung und weniger als zwei Jahren Berufserfahrung berücksichtigt. Der StepStone Gehaltsreport für Absolventen zeigt die durchschnittlichen Gehälter für Berufseinsteiger, aufgeteilt nach Anstellungsart, Branche, Berufsfeld, Region und Abschluss. Bei der Auswertung wurden aus Gründen der Vergleichbarkeit nur die Angaben derjenigen Umfrageteilnehmer berücksichtigt, die Vollzeit arbeiten.

Die StepStone Gehaltszahlen

Alle Gehaltsdaten sind in Euro angegeben. Sämtliche Gehaltszahlen beziehen sich auf das Durchschnitts-Bruttojahresgehalt inklusive Boni, Provisionen, Prämien etc.

Über StepStone

StepStone ist die führende Online-Jobbörse in Deutschland und verbindet Millionen von Jobsuchenden mit rekrutierenden Unternehmen. Das Angebot von StepStone ist das reichweitenstärkste im Wettbewerbsumfeld (Quelle: IVW). StepStone beschäftigt rund 2.000 Mitarbeiter und betreibt neben www.stepstone.de Online-Jobbörsen in weiteren Ländern.

INHALT

Gehaltsunterschiede Berufseinsteiger

- 4 Einstiegsgehälter nach Bundesländern
- 5 Einstiegsgehälter nach Branchen
- 6 Einstiegsgehälter nach Studiengängen
- 7 Einstiegsgehälter nach Berufen
- 8 Einstiegsgehälter nach Institutionen

Berufsgruppen im Fokus

- 10 Ingenieurwesen
- 14 IT
- 18 Naturwissenschaften & Forschung
- 22 Marketing
- 26 Vertrieb
- 30 Personalwesen
- 34 Finance & Controlling
- 38 Einkauf & Logistik

EINSTIEGSGEHÄLTER NACH BUNDESLÄNDERN

40.000 – 41.999 €

Schleswig-Holstein

41.954 €

Bremen

41.522 €

Hamburg

41.284 €

42.000 – 43.999 €

Saarland

43.981 €

Niedersachsen

43.126 €

Nordrhein-Westfalen

42.949 €

Rheinland-Pfalz

42.464 €

35.000 – 39.999 €

Brandenburg

38.408 €

Berlin

38.251 €

Sachsen-Anhalt

37.223 €

Sachsen

36.491 €

Thüringen

35.960 €

Mecklenburg-Vorpommern

35.727 €

44.000 – 45.999 €

Baden-Württemberg

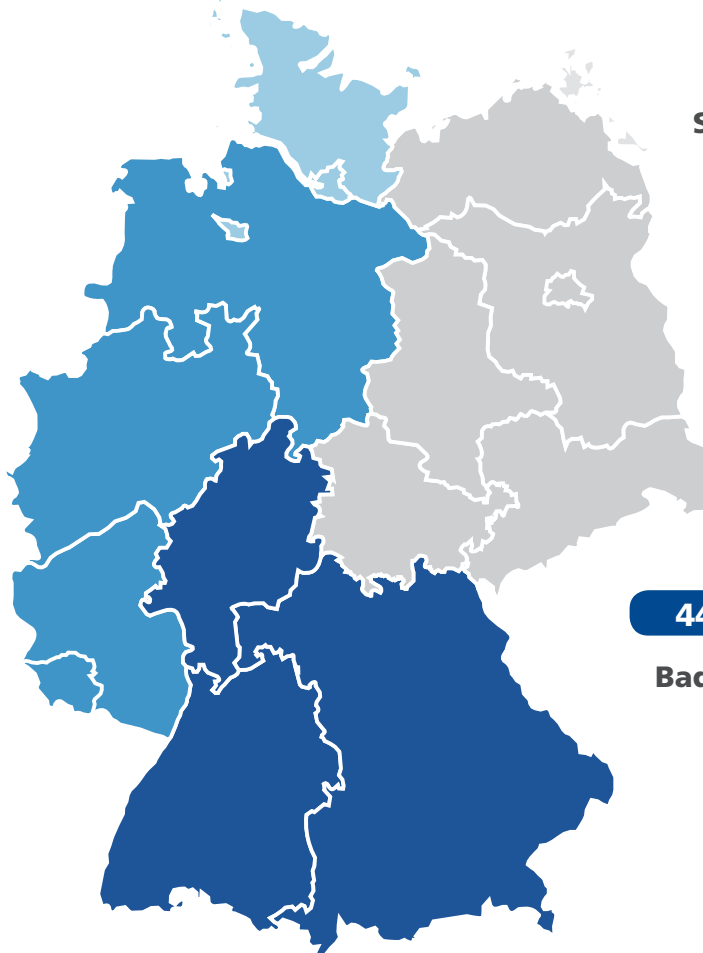
45.630 €

Hessen

45.069 €

Bayern

44.575 €



Die Gehälter beziehen sich auf das durchschnittliche Bruttojahresgehalt inkl. variabler Anteile.

Einstiegsgehalt eines
Absolventen in Deutschland

43.000 €

Top-Regionen

Baden-Württemberg, Hessen und Bayern sind die Top-Regionen für Absolventen.

EINSTIEGSGEHÄLTER NACH BRANCHEN



TOP-BRANCHEN



FLOP-BRANCHEN

| | | | | |
|----------|--|----|--|----------|
| 52.054 € | CHEMIE- UND ERDÖL- VERARBEITENDE INDUSTRIE | 1 | FREIZEIT, TOURISTIK, KULTUR & SPORT | 31.265 € |
| 50.216 € | AUTOMOTIVE | 2 | AGENTUR, WERBUNG, MARKETING & PR | 33.394 € |
| 49.960 € | BANKEN | 3 | BILDUNG & TRAINING | 34.202 € |
| 48.977 € | PHARMAINDUSTRIE | 4 | MEDIEN (FILM, FUNK, TV, VERLAGE) | 36.076 € |
| 48.274 € | LUFT- UND RAUMFAHRT | 5 | GESUNDHEIT & SOZIALE DIENSTE | 38.457 € |
| 48.267 € | METALLINDUSTRIE | 6 | GROSS- & EINZELHANDEL | 39.398 € |
| 48.051 € | ELEKTROTECHNIK, FEINMECHANIK UND OPTIK | 7 | IMMOBILIEN | 39.731 € |
| 46.876 € | MASCHINEN- UND ANLAGENBAU | 8 | NAHRUNGS- UND GENUSSMITTEL | 39.759 € |
| 46.135 € | UNTERNEHMENSBERATUNG, WIRTSCHAFTSPRÜFUNG, RECHT | 9 | ÖFFENTLICHER DIENST & VERBÄNDE | 39.764 € |
| 46.071 € | VERSICHERUNGEN | 10 | BAUWERBE-/INDUSTRIE | 39.990 € |

Die Gehälter beziehen sich auf das durchschnittliche Bruttojahresgehalt inkl. variabler Anteile.



Chemiebranche liegt vorn

Absolventen verdienen in der Chemiebranche fast 70 Prozent mehr als im Bereich Freizeit, Touristik, Kultur und Sport.

EINSTIEGSGEHÄLTER NACH STUDIENGÄNGEN

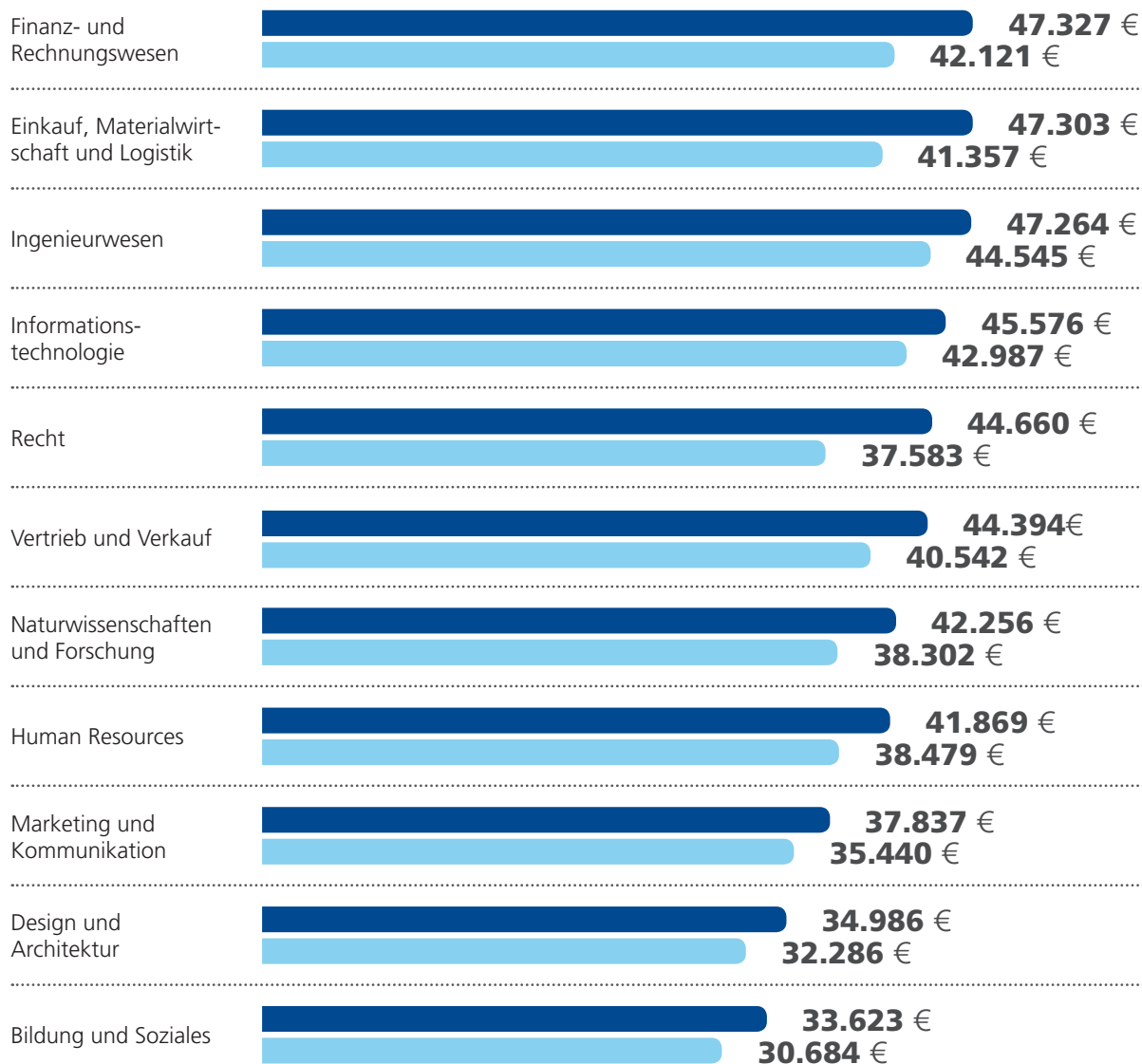
| | |
|---|----------|
| MEDIZIN (UND ZAHNMEDIZIN) | 52.036 € |
| NATURWISSENSCHAFTEN (BIOLOGIE, CHEMIE, PHARMAZIE, PHYSIK) | 47.618 € |
| WIRTSCHAFTSINGENIEURWESEN | 47.325 € |
| INGENIEURWISSENSCHAFTEN | 46.477 € |
| RECHTSWISSENSCHAFTEN | 45.730 € |
| MATHEMATIK UND INFORMATIK | 45.211 € |
| WIRTSCHAFTSINFORMATIK | 45.013 € |
| BWL, VWL, WIRTSCHAFTSWISSENSCHAFTEN | 41.843 € |
| PSYCHOLOGIE | 41.229 € |
| POLITIK- UND SOZIALWISSENSCHAFTEN | 36.823 € |
| GEOWISSENSCHAFTEN | 36.392 € |
| LEHRAMT | 36.196 € |
| SONSTIGES | 34.597 € |
| ARCHITEKTUR | 33.917 € |
| DESIGN | 33.518 € |
| ERZIEHUNGSWISSENSCHAFTEN, SOZIALPÄDAGOGIK | 33.200 € |
| PHILOSOPHIE UND GEISTESWISSENSCHAFTEN | 32.555 € |
| GESCHICHTS- UND KULTURWISSENSCHAFTEN | 31.167 € |

Die Gehälter beziehen sich auf das durchschnittliche Bruttojahresgehalt inkl. variabler Anteile.

Top-Einstiegsgehalt für Mediziner

Ein Abschluss in Medizin verspricht das höchste Einstiegsgehalt – noch vor den Abschlüssen in Natur- oder Ingenieurwissenschaften.

EINSTIEGSGEHÄLTER NACH BERUFEN



mit Masterabschluss



mit Bachelorabschluss

Die Gehälter beziehen sich auf das durchschnittliche Bruttojahresgehalt inkl. variabler Anteile.

9%

mehr Gehalt bringt ein **Masterabschluss** im Schnitt und lohnt sich vor allem für Juristen und Fachkräfte im Finanzwesen sowie in Einkauf und Logistik.

EINSTIEGSGEHÄLTER NACH INSTITUTIONEN

TOP-UNIVERSITÄTEN UND HOCHSCHULEN

FÜR WIRTSCHAFTSWISSENSCHAFTEN

| | | |
|----------|--------------------------------|----|
| 49.611 € | UNIVERSITÄT GIESSEN | 1 |
| 48.353 € | UNIVERSITÄT MÜNCHEN | 2 |
| 47.333 € | UNIVERSITÄT ZU KÖLN | 3 |
| 47.052 € | UNIVERSITÄT ERLANGEN-NÜRNBERG | 4 |
| 46.880 € | UNIVERSITÄT FRANKFURT AM MAIN | 5 |
| 46.690 € | UNIVERSITÄT MANNHEIM | 6 |
| 46.484 € | UNIVERSITÄT STUTTGART-HOHNHEIM | 7 |
| 46.088 € | UNIVERSITÄT AUGSBURG | 8 |
| 45.200 € | UNIVERSITÄT MÜNSTER | 9 |
| 44.823 € | LEUPHANA UNIVERSITÄT LÜNEBURG | 10 |

FÜR NATURWISSENSCHAFTEN

| | |
|-------------------------------------|----------|
| UNIVERSITÄT MÜNSTER | 54.361 € |
| UNIVERSITÄT MAINZ | 54.026 € |
| UNIVERSITÄT STUTTGART | 53.594 € |
| UNIVERSITÄT WÜRZBURG | 52.633 € |
| UNIVERSITÄT HEIDELBERG | 51.433 € |
| UNIVERSITÄT MÜNCHEN | 51.028 € |
| KARLSRUHER INSTITUT FÜR TECHNOLOGIE | 50.900 € |
| UNIVERSITÄT FRANKFURT AM MAIN | 50.844 € |
| UNIVERSITÄT DÜSSELDORF | 50.088 € |
| FREIE UNIVERSITÄT BERLIN | 49.727 € |

Die Gehälter beziehen sich auf das durchschnittliche Bruttojahresgehalt inkl. variabler Anteile.



Studieren lohnt sich

Mit einem akademischen Abschluss verdient man im Schnitt 35 Prozent mehr.

TOP-UNIVERSITÄTEN UND HOCHSCHULEN

FÜR INGENIEURWISSENSCHAFTEN

| | | |
|----------|-------------------------------------|----|
| 54.367 € | TU DARMSTADT | 1 |
| 53.087 € | UNIVERSITÄT HANNOVER | 2 |
| 52.060 € | KARLSRUHER INSTITUT FÜR TECHNOLOGIE | 3 |
| 51.094 € | UNIVERSITÄT ERLANGEN-NÜRNBERG | 4 |
| 50.944 € | UNIVERSITÄT BREMEN | 5 |
| 50.739 € | UNIVERSITÄT STUTTGART | 6 |
| 50.032 € | TU HAMBURG-HARBURG | 7 |
| 49.862 € | TU BRAUNSCHWEIG | 8 |
| 49.575 € | RWTH AACHEN | 9 |
| 48.172 € | TU MÜNCHEN | 10 |

FÜR INFORMATIONSTECHNOLOGIE

| | |
|-------------------------------------|----------|
| TU DARMSTADT | 54.333 € |
| RWTH AACHEN | 53.063 € |
| HUMBOLDT-UNIVERSITÄT ZU BERLIN | 50.313 € |
| UNIVERSITÄT FREIBURG | 49.444 € |
| UNIVERSITÄT BONN | 49.008 € |
| KARLSRUHER INSTITUT FÜR TECHNOLOGIE | 46.967 € |
| TU MÜNCHEN | 46.857 € |
| UNIVERSITÄT MANNHEIM | 46.800 € |
| UNIVERSITÄT DES SAARLANDES | 46.578 € |
| TU BERLIN | 46.091 € |

Die Gehälter beziehen sich auf das durchschnittliche Bruttojahresgehalt inkl. variabler Anteile.

Absolventen einer Universität verdienen im Vergleich zu Absolventen einer privaten Hochschule **7 Prozent mehr.**



STAATLICHE
UNIVERSITÄT



STAATLICHE
FACHHOCHSCHULE



PRIVATE
HOCHSCHULE

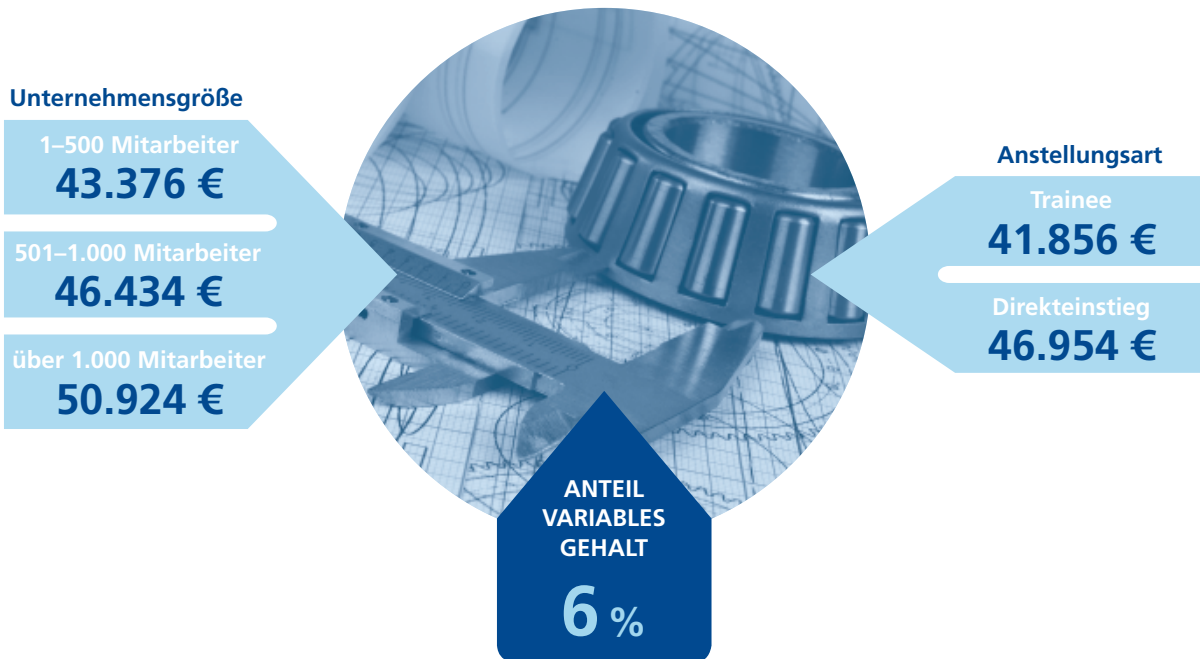


INGENIEURWESEN

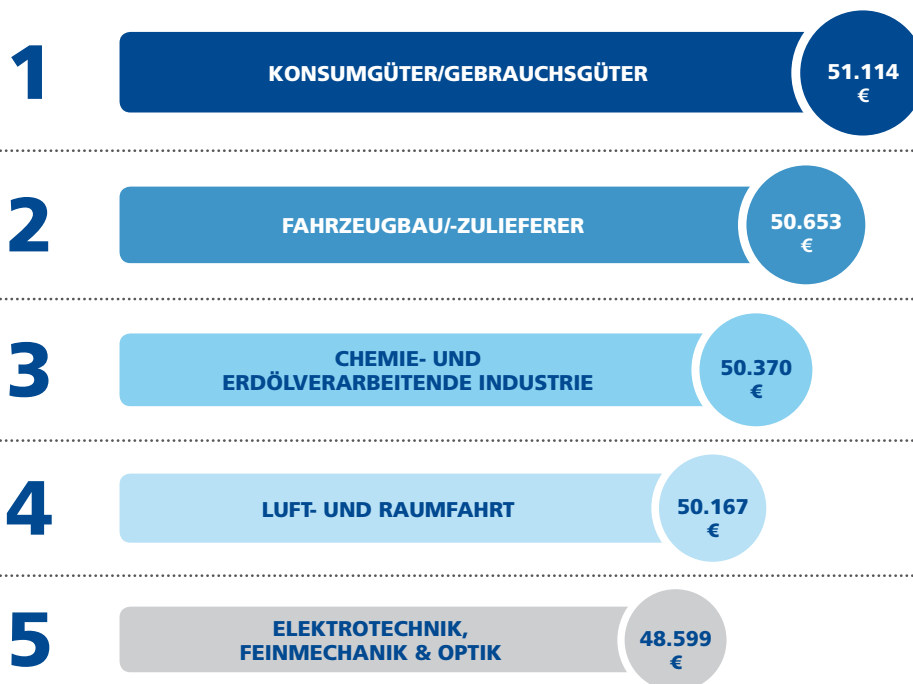




DAS EINSTIEGSGEHALT AUF EINEN BLICK



TOP-BRANCHEN

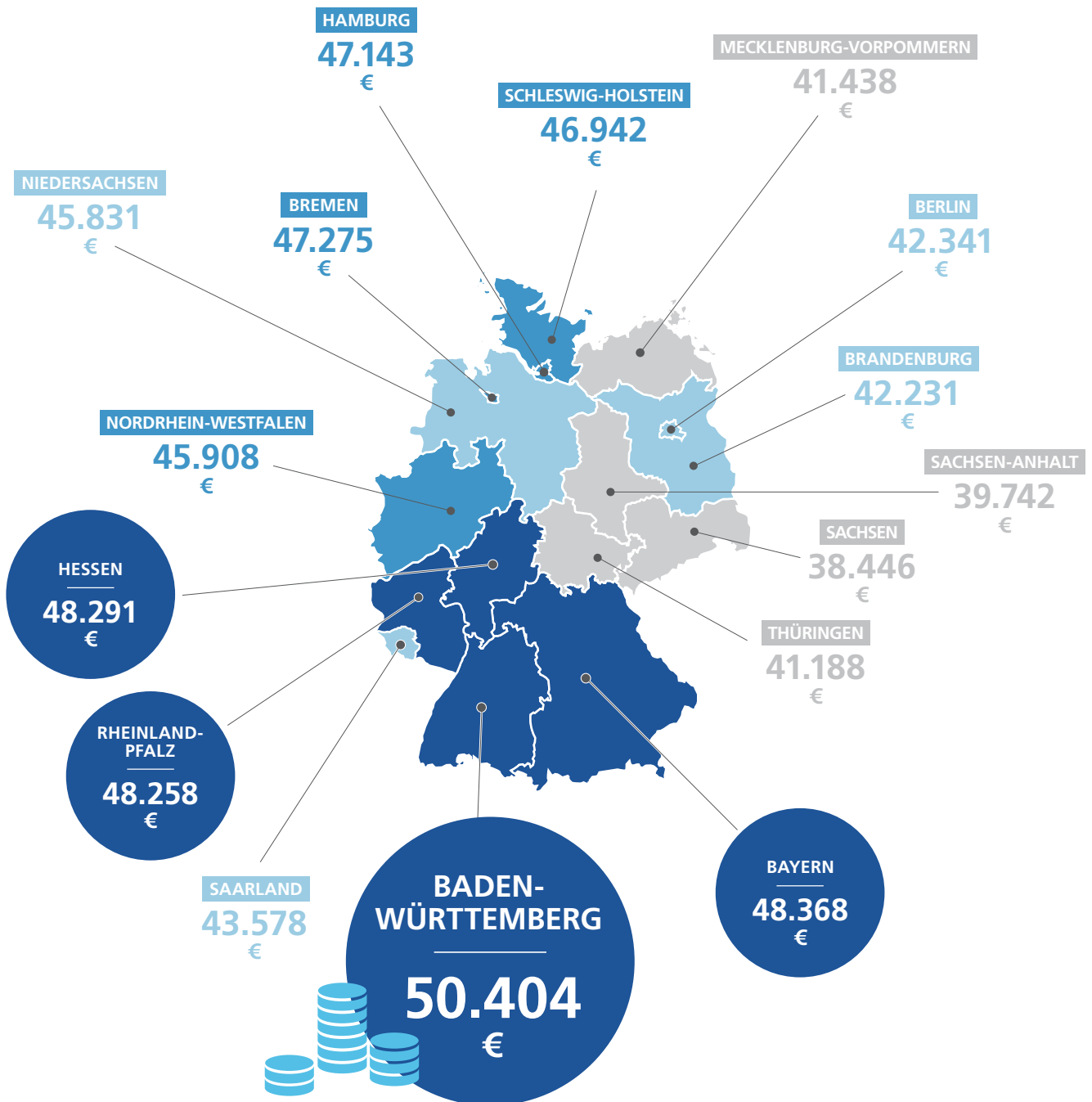


Die Gehälter beziehen sich auf das durchschnittliche Bruttojahresgehalt inkl. variabler Anteile.

ÜBERSICHT FÜR DAS BERUFSFELD INGENIEURWESEN



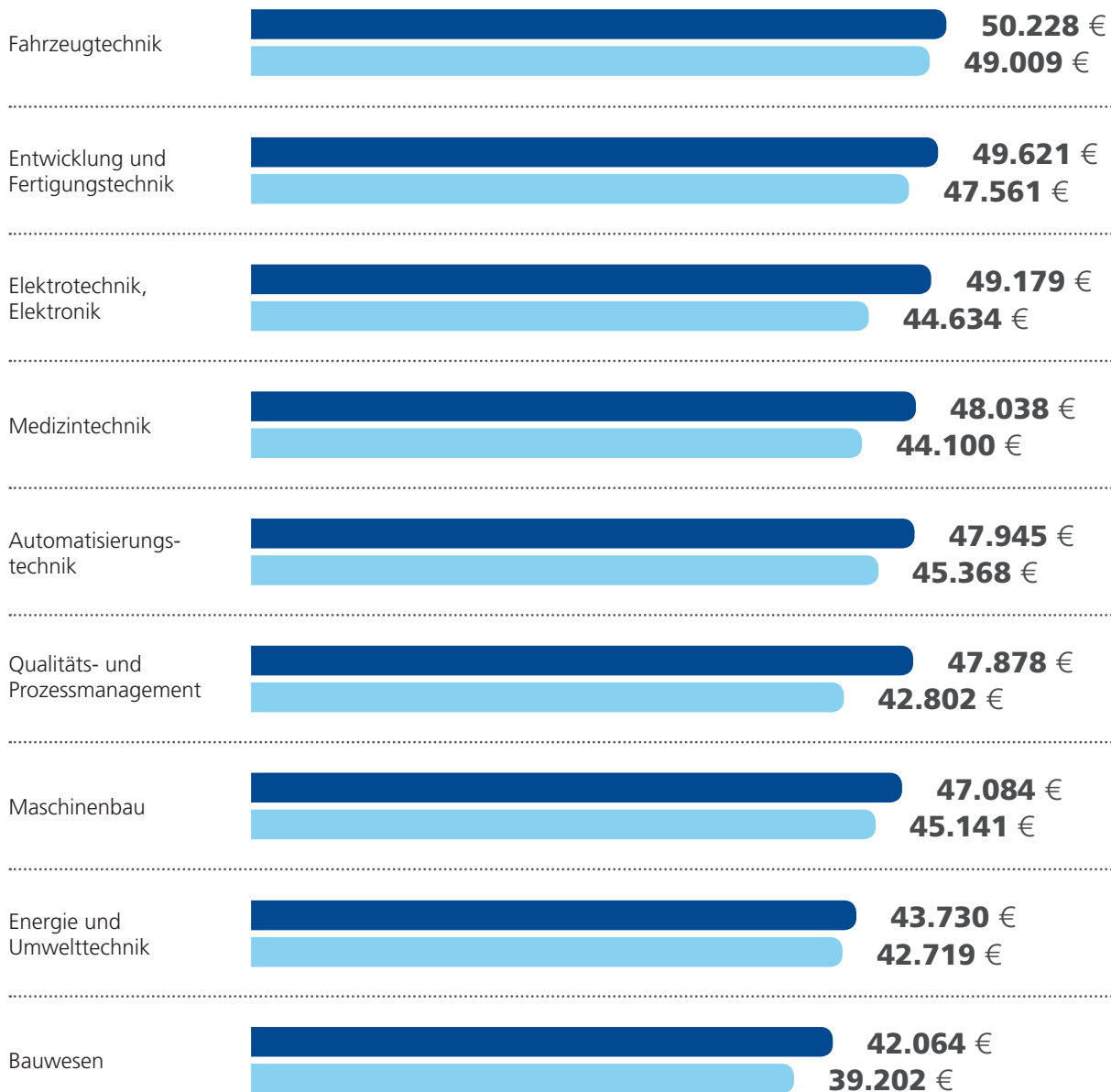
EINSTIEGSGEHÄLTER NACH REGIONEN



Die Gehälter beziehen sich auf das durchschnittliche Bruttojahresgehalt inkl. variabler Anteile.



EINSTIEGSGEHÄLTER NACH BERUFSGRUPPEN



mit Masterabschluss

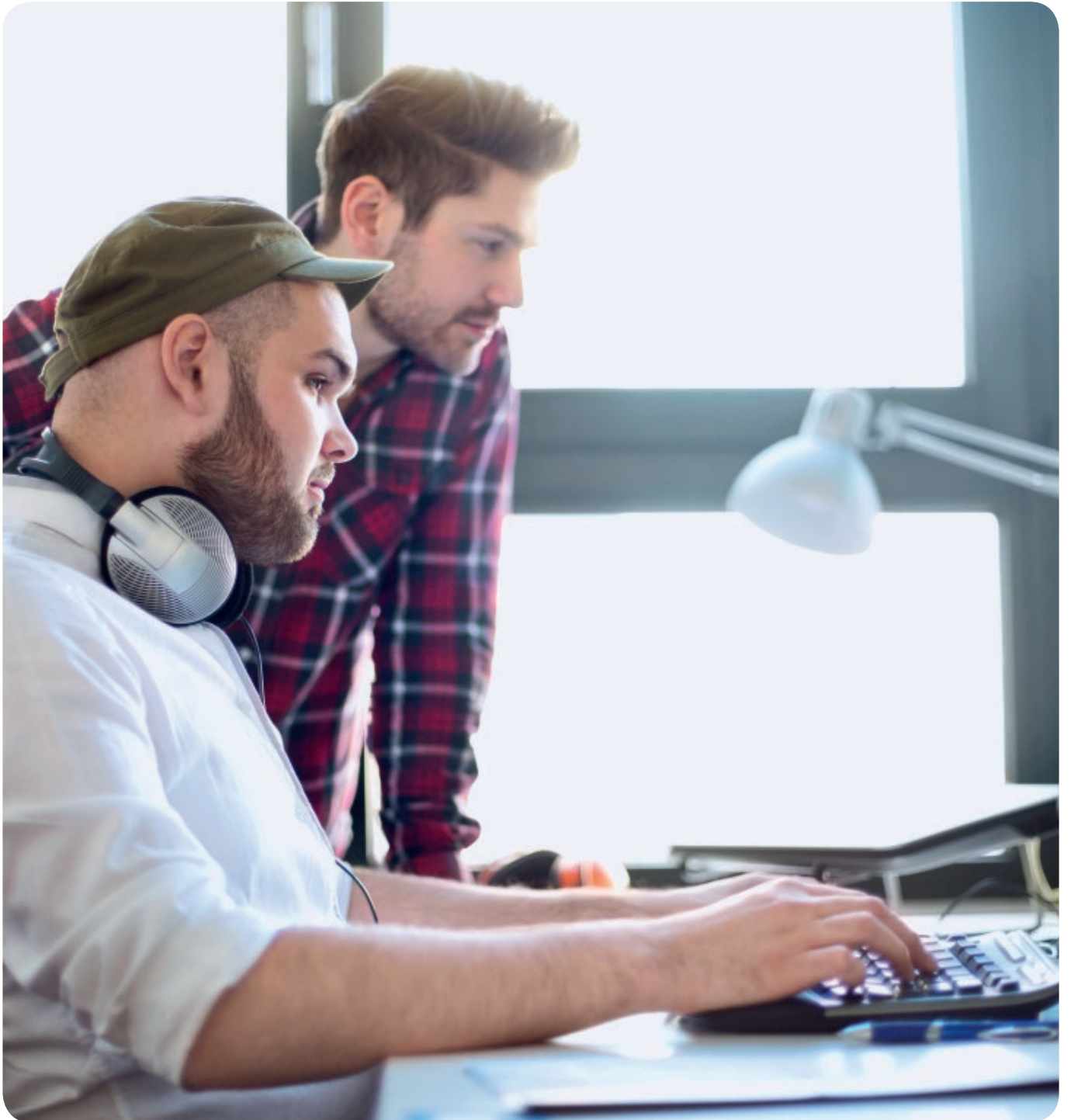


mit Bachelorabschluss

Die Gehälter beziehen sich auf das durchschnittliche Bruttojahresgehalt inkl. variabler Anteile.

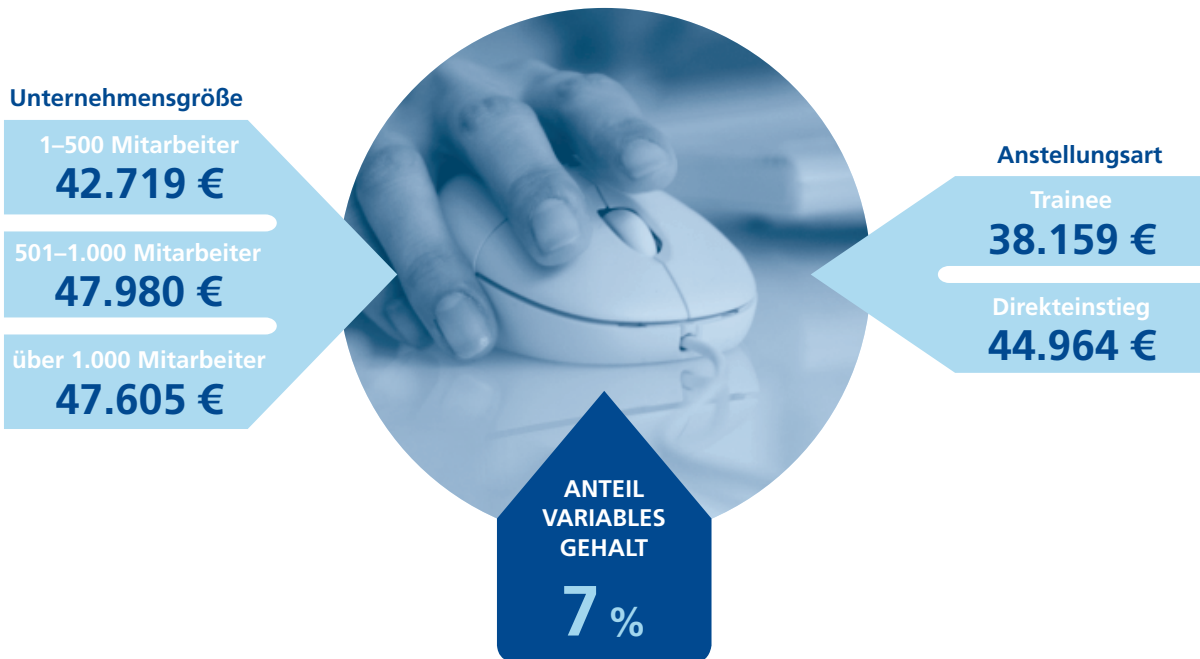


IT

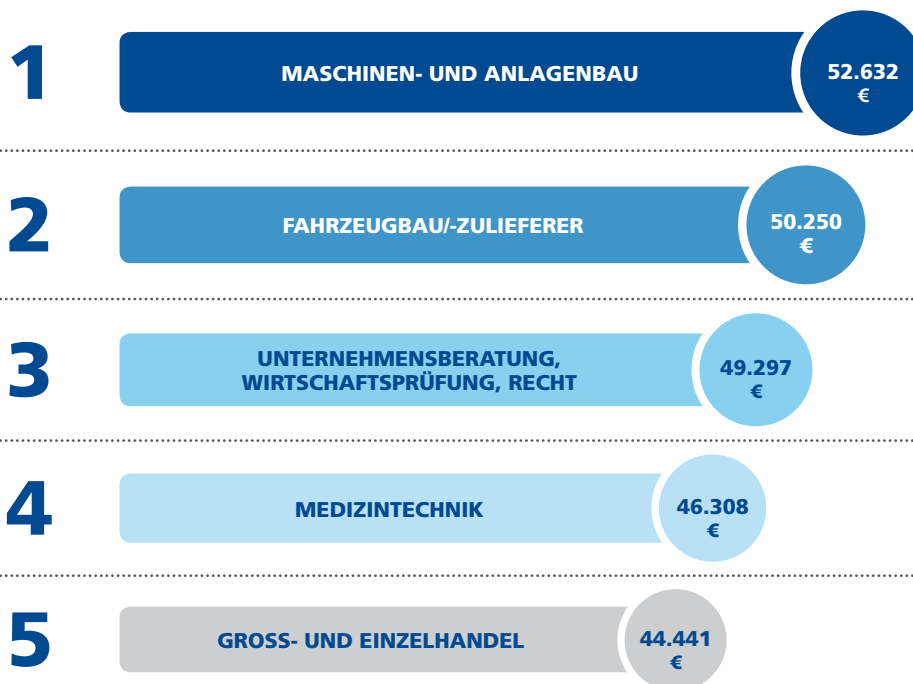




DAS EINSTIEGSGEHALT AUF EINEN BLICK



TOP-BRANCHEN

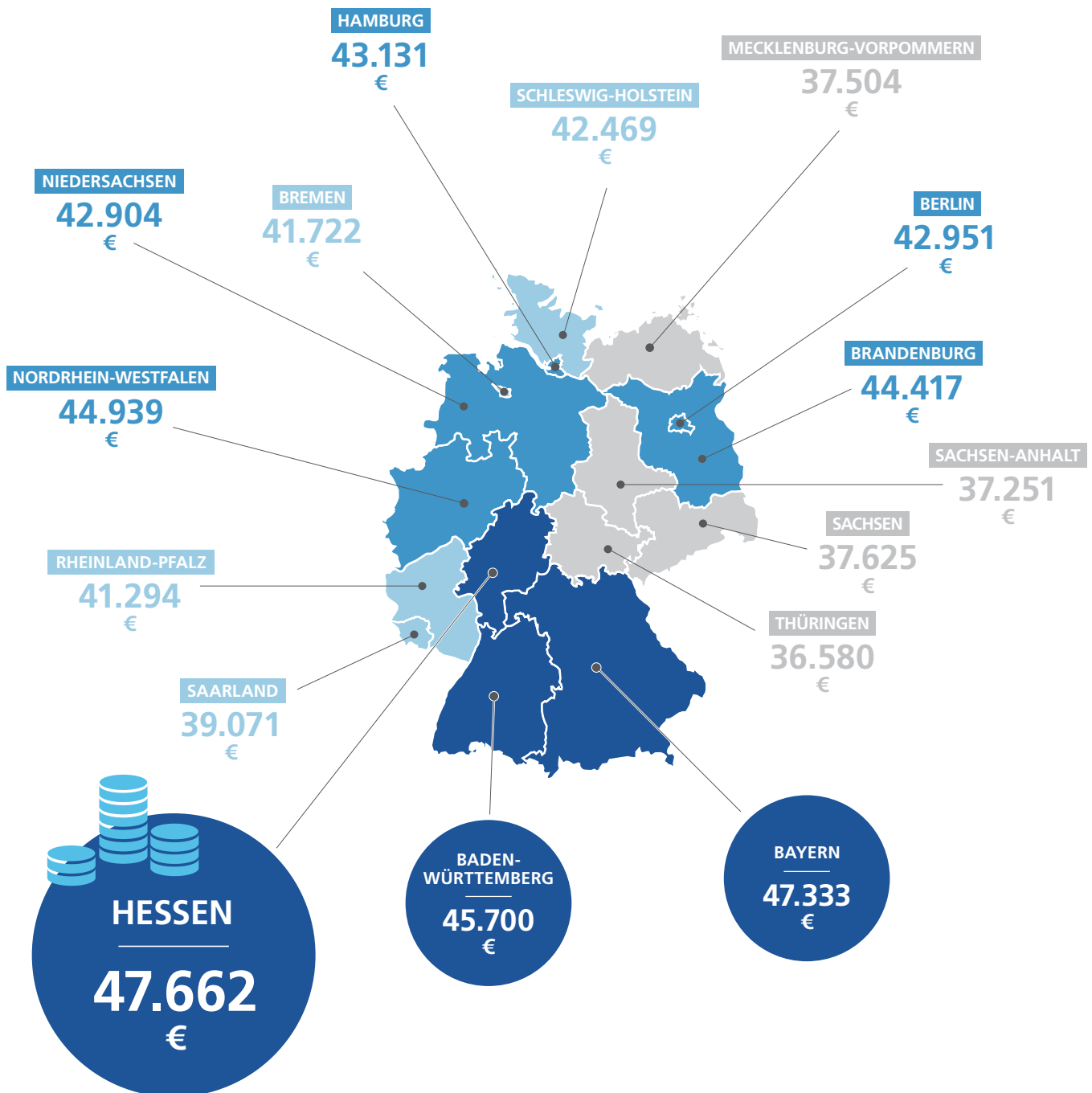


Die Gehälter beziehen sich auf das durchschnittliche Bruttojahresgehalt inkl. variabler Anteile.

ÜBERSICHT FÜR DAS BERUFSFELD IT



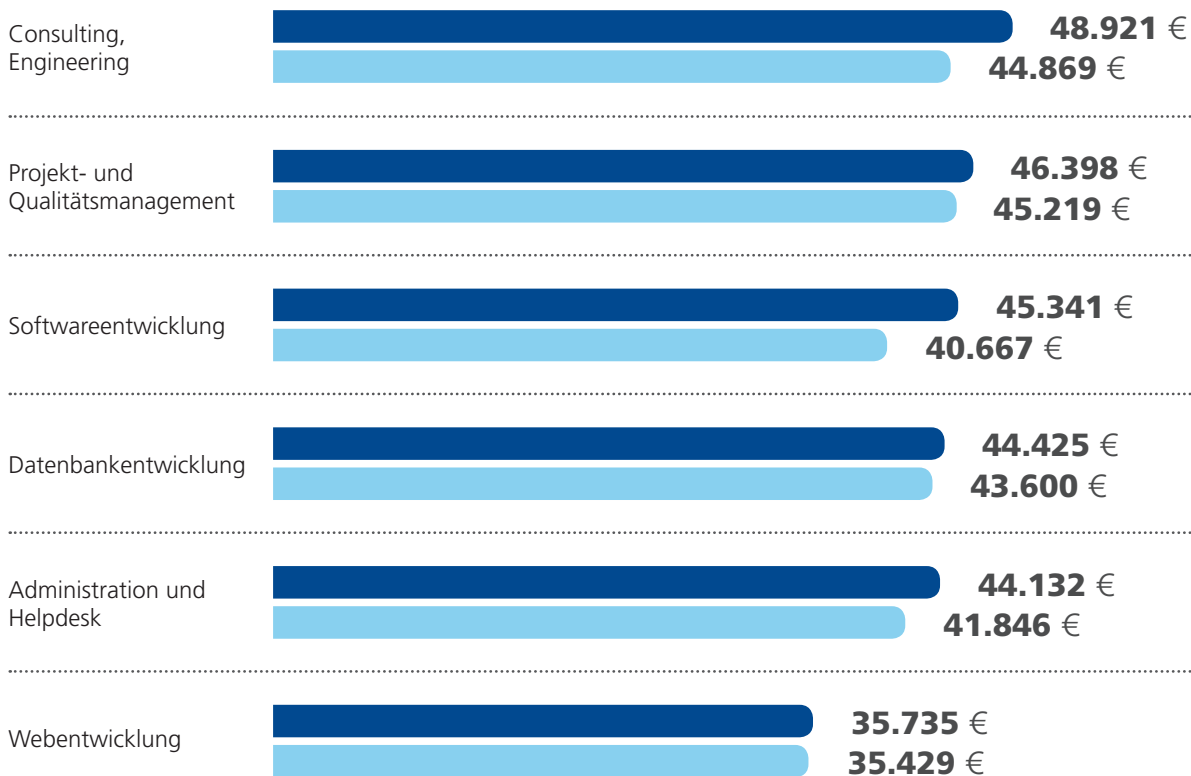
EINSTIEGSGEHÄLTER NACH REGIONEN



Die Gehälter beziehen sich auf das durchschnittliche Bruttojahresgehalt inkl. variabler Anteile.



EINSTIEGSGEHÄLTER NACH BERUFSGRUPPEN



mit Masterabschluss



mit Bachelorabschluss



Im Bereich IT-Consulting und -Engineering winken die höchsten Einstiegsgehälter. Am wenigsten verdienen IT-Nachwuchskräfte in der Webentwicklung.

Die Gehälter beziehen sich auf das durchschnittliche Bruttojahresgehalt inkl. variabler Anteile.



NATURWISSENSCHAFTEN & FORSCHUNG

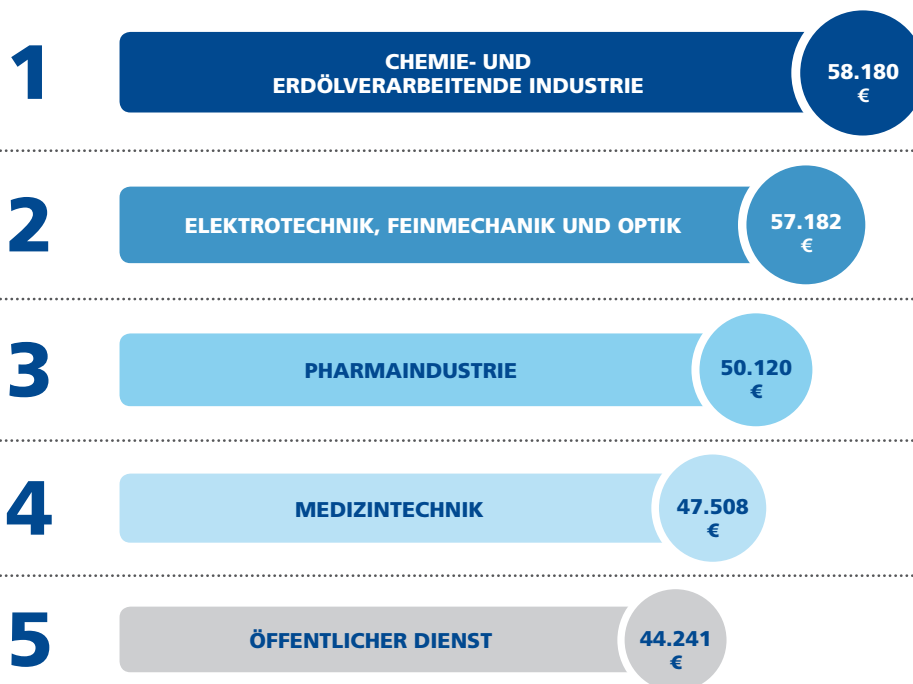




DAS EINSTIEGSGEHALT AUF EINEN BLICK



TOP-BRANCHEN

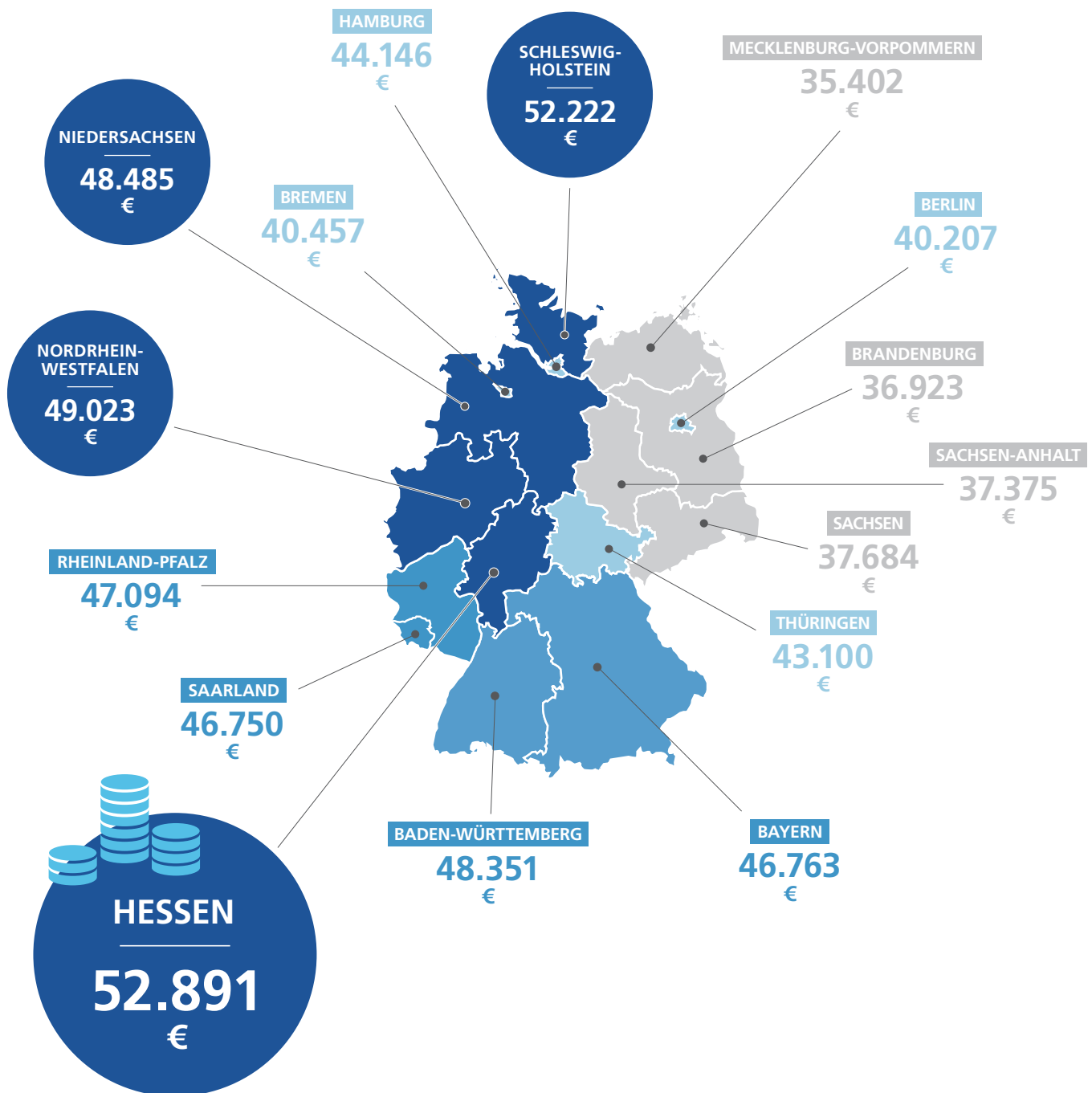


Die Gehälter beziehen sich auf das durchschnittliche Bruttojahresgehalt inkl. variabler Anteile.

ÜBERSICHT FÜR DAS BERUFSFELD NATURWISSENSCHAFTEN & FORSCHUNG



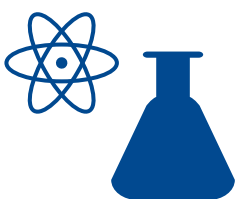
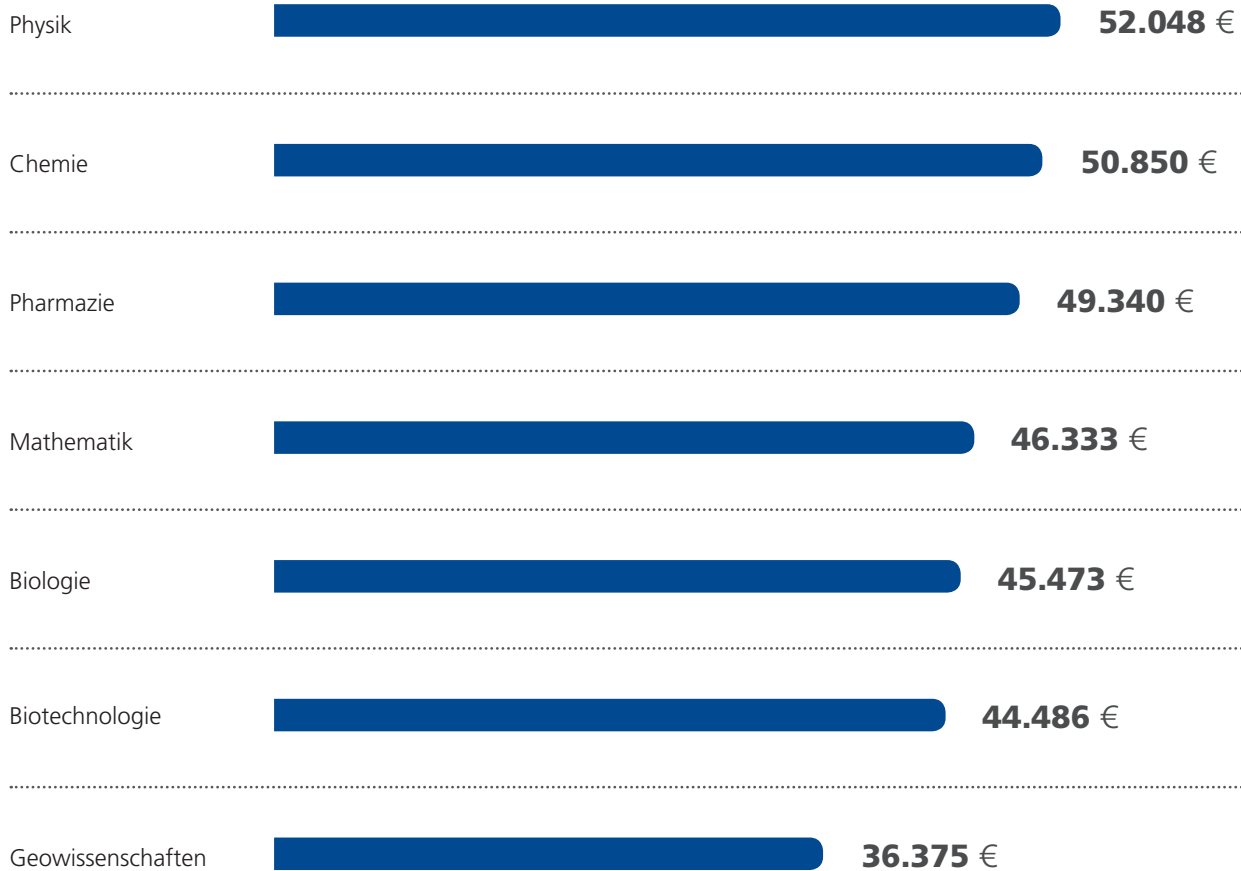
EINSTIEGSGEHÄLTER NACH REGIONEN



Die Gehälter beziehen sich auf das durchschnittliche Bruttojahresgehalt inkl. variabler Anteile.



EINSTIEGSGEHÄLTER NACH BERUFSGRUPPEN



Physiker und Chemiker verdienen nach dem Studium am meisten. Das Einstiegsgehalt ist 40 Prozent höher als im Bereich Geowissenschaften.

Die Gehälter beziehen sich auf das durchschnittliche Bruttojahresgehalt inkl. variabler Anteile.

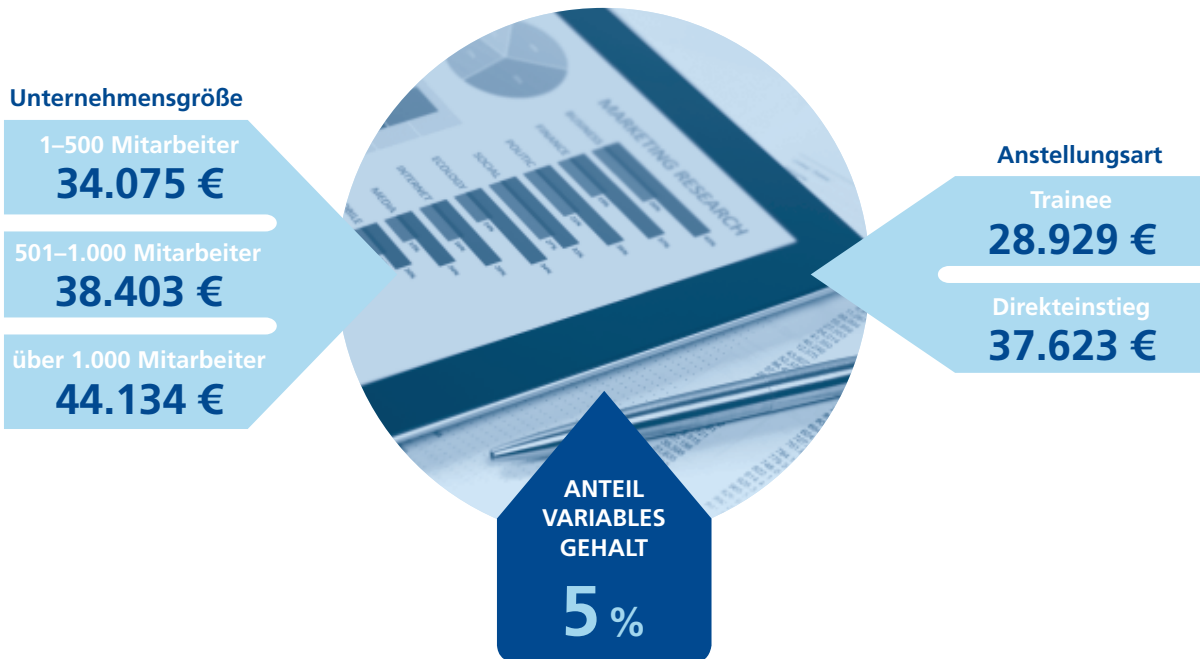


MARKETING

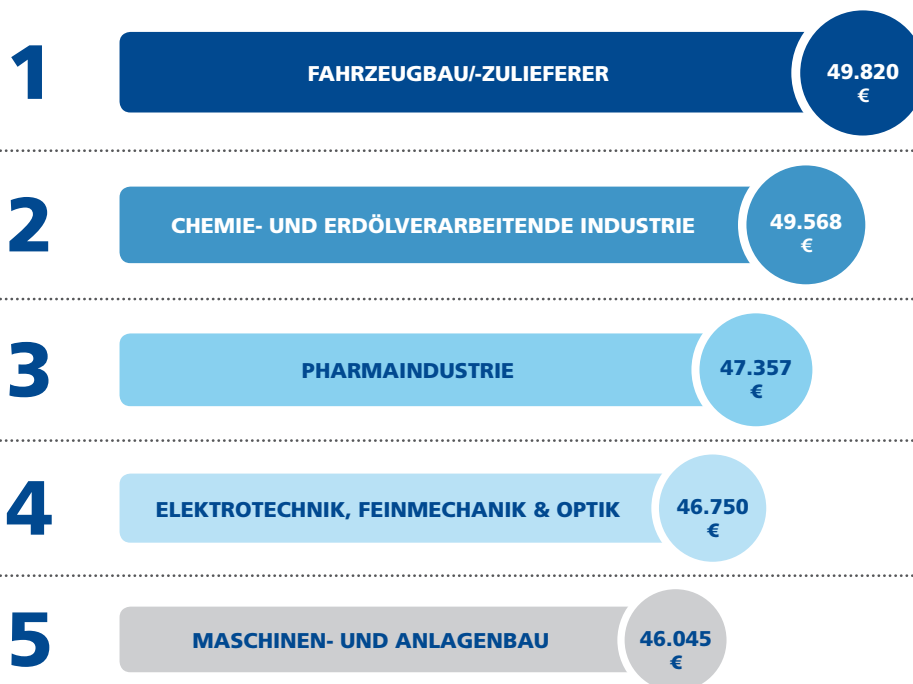




DAS EINSTIEGSGEHALT AUF EINEN BLICK



TOP-BRANCHEN

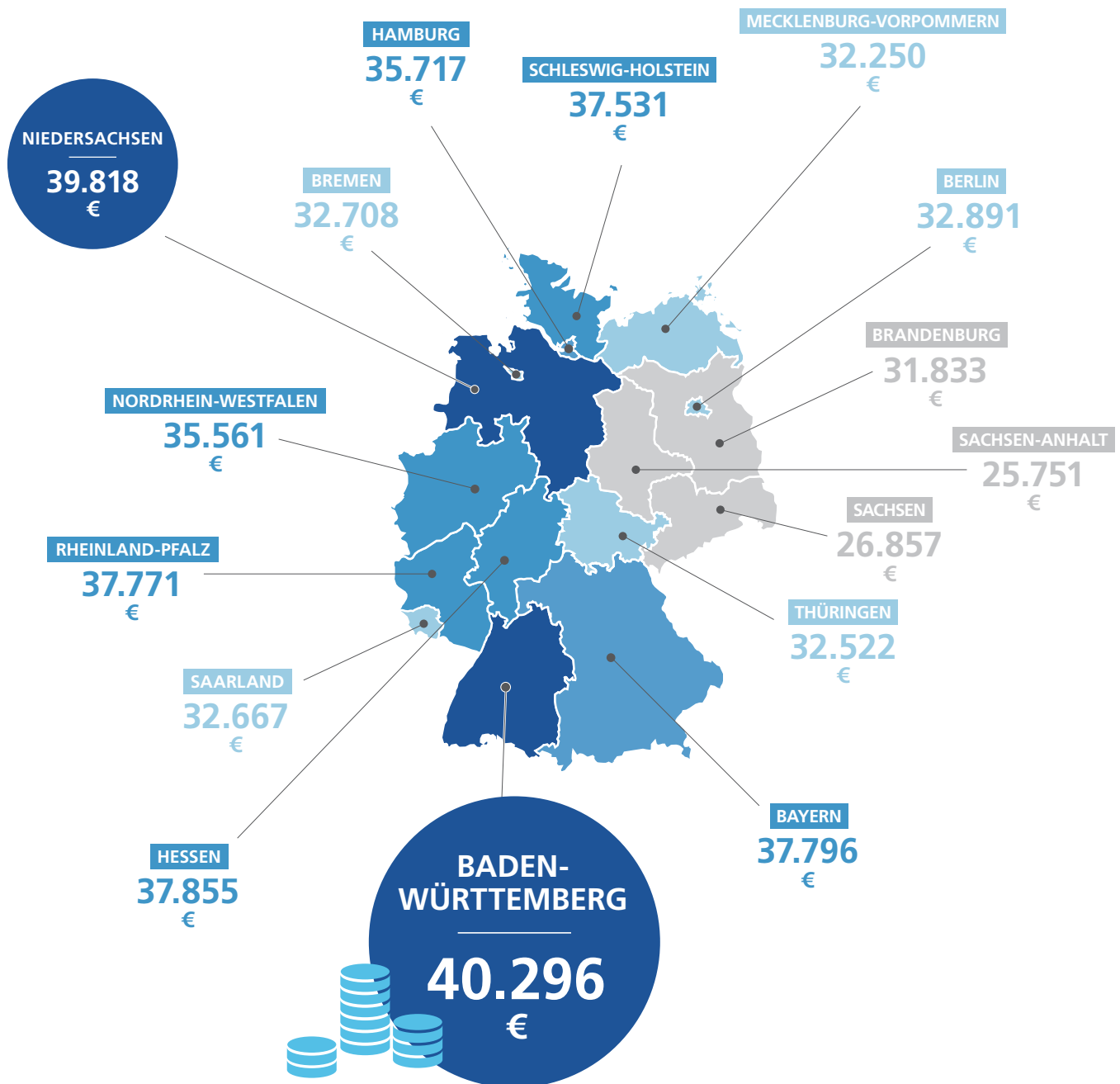


Die Gehälter beziehen sich auf das durchschnittliche Bruttojahresgehalt inkl. variabler Anteile.

ÜBERSICHT FÜR DAS BERUFSFELD MARKETING



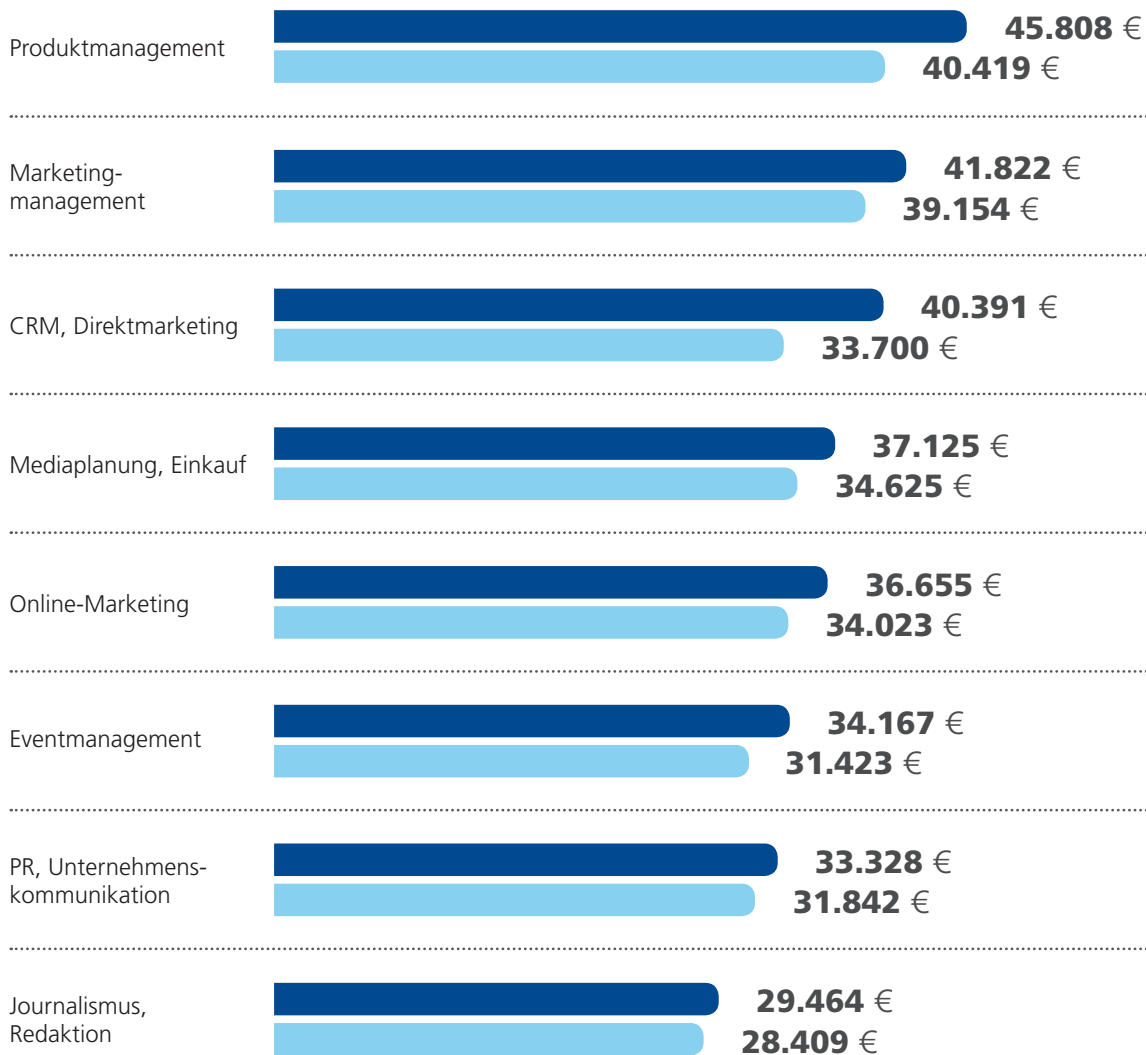
EINSTIEGSGEHÄLTER NACH REGIONEN



Die Gehälter beziehen sich auf das durchschnittliche Bruttojahresgehalt inkl. variabler Anteile.



EINSTIEGSGEHÄLTER NACH BERUFSGRUPPEN



mit Masterabschluss

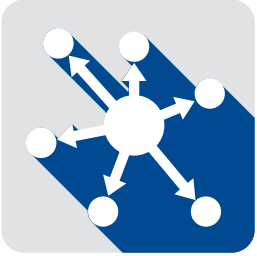


mit Bachelorabschluss

Ein Masterabschluss macht sich je nach Marketingberuf unterschiedlich bezahlt. Im Bereich Produktmanagement winkt ein Plus von

▶ **13%**

Die Gehälter beziehen sich auf das durchschnittliche Bruttojahresgehalt inkl. variabler Anteile.



VERTRIEB

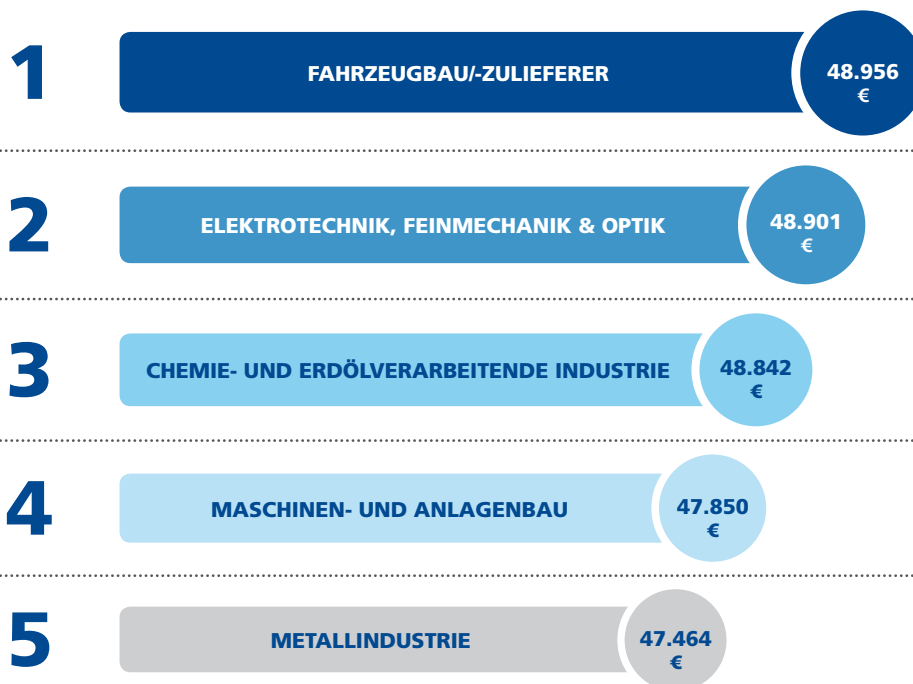




DAS EINSTIEGSGEHALT AUF EINEN BLICK



TOP-BRANCHEN

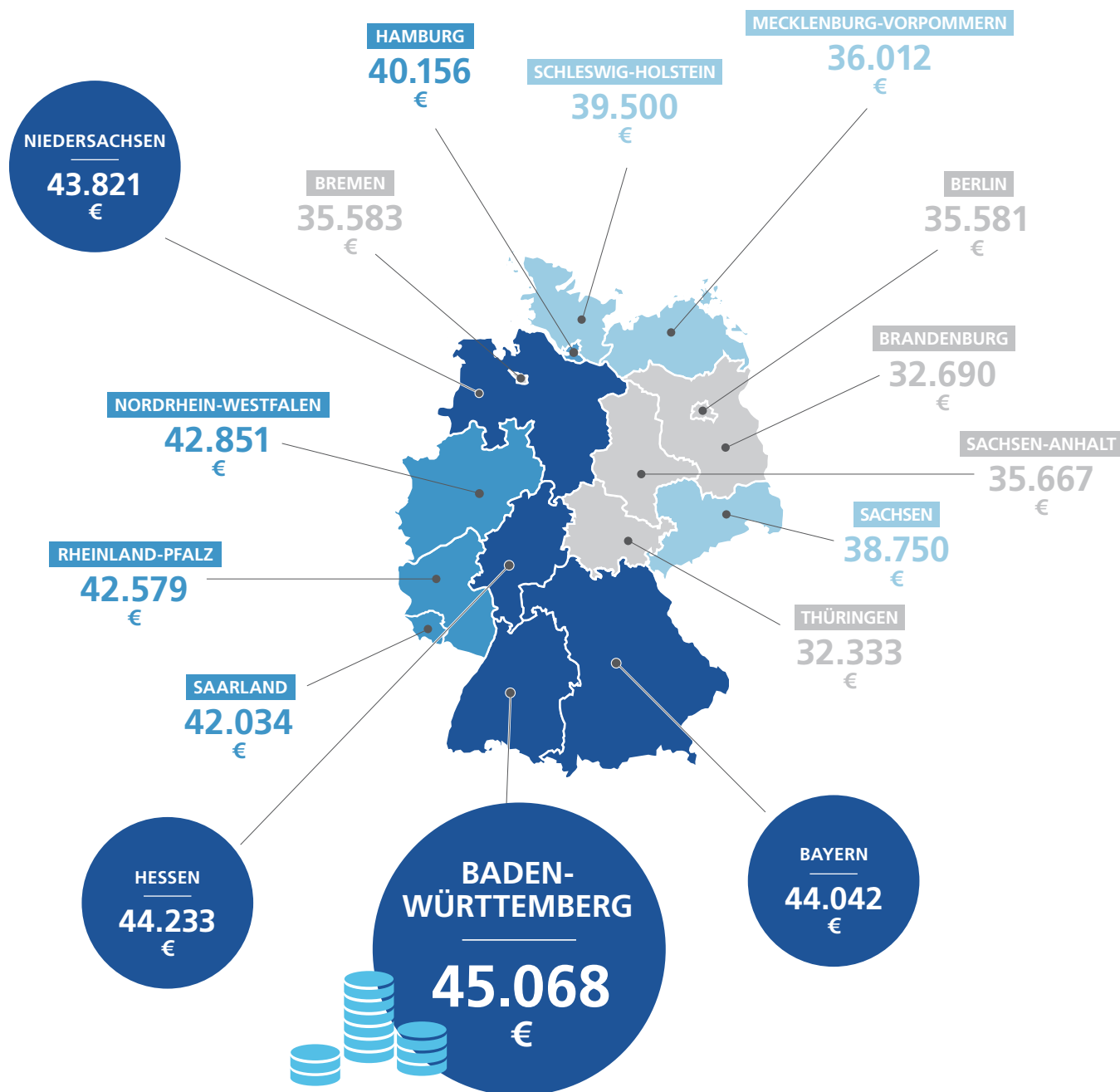


Die Gehälter beziehen sich auf das durchschnittliche Bruttojahresgehalt inkl. variabler Anteile.

ÜBERSICHT FÜR DAS BERUFSFELD VERTRIEB



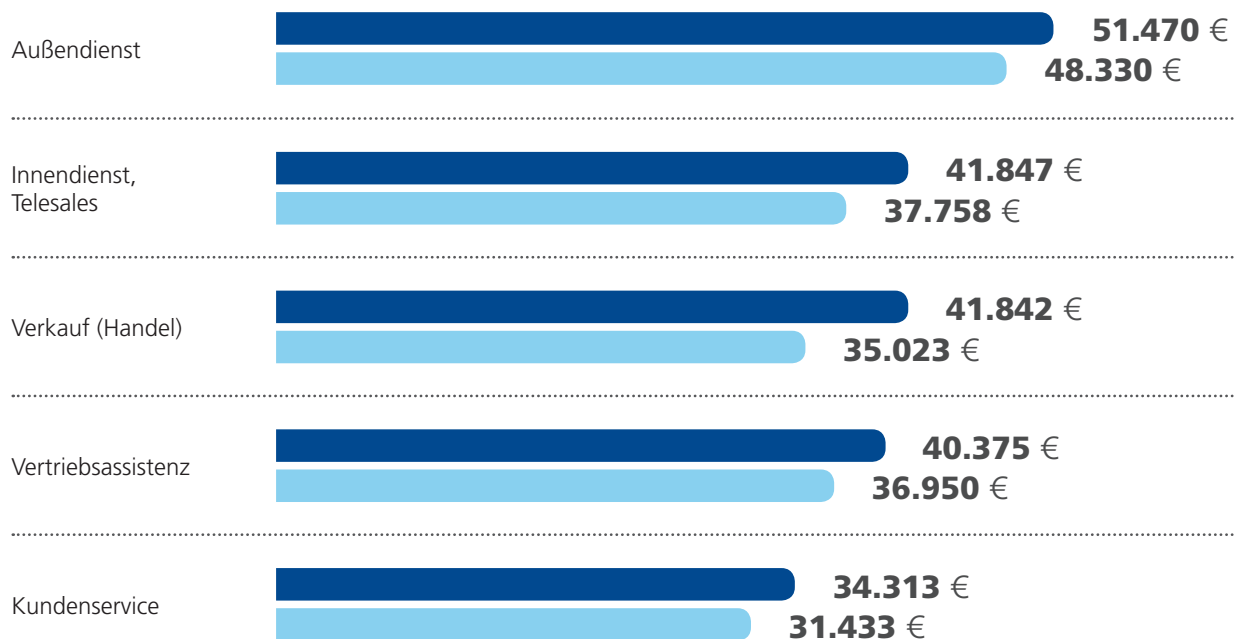
EINSTIEGSGEHÄLTER NACH REGIONEN



Die Gehälter beziehen sich auf das durchschnittliche Bruttojahresgehalt inkl. variabler Anteile.



EINSTIEGSGEHÄLTER NACH BERUFSGRUPPEN



mit Masterabschluss



mit Bachelorabschluss

11%

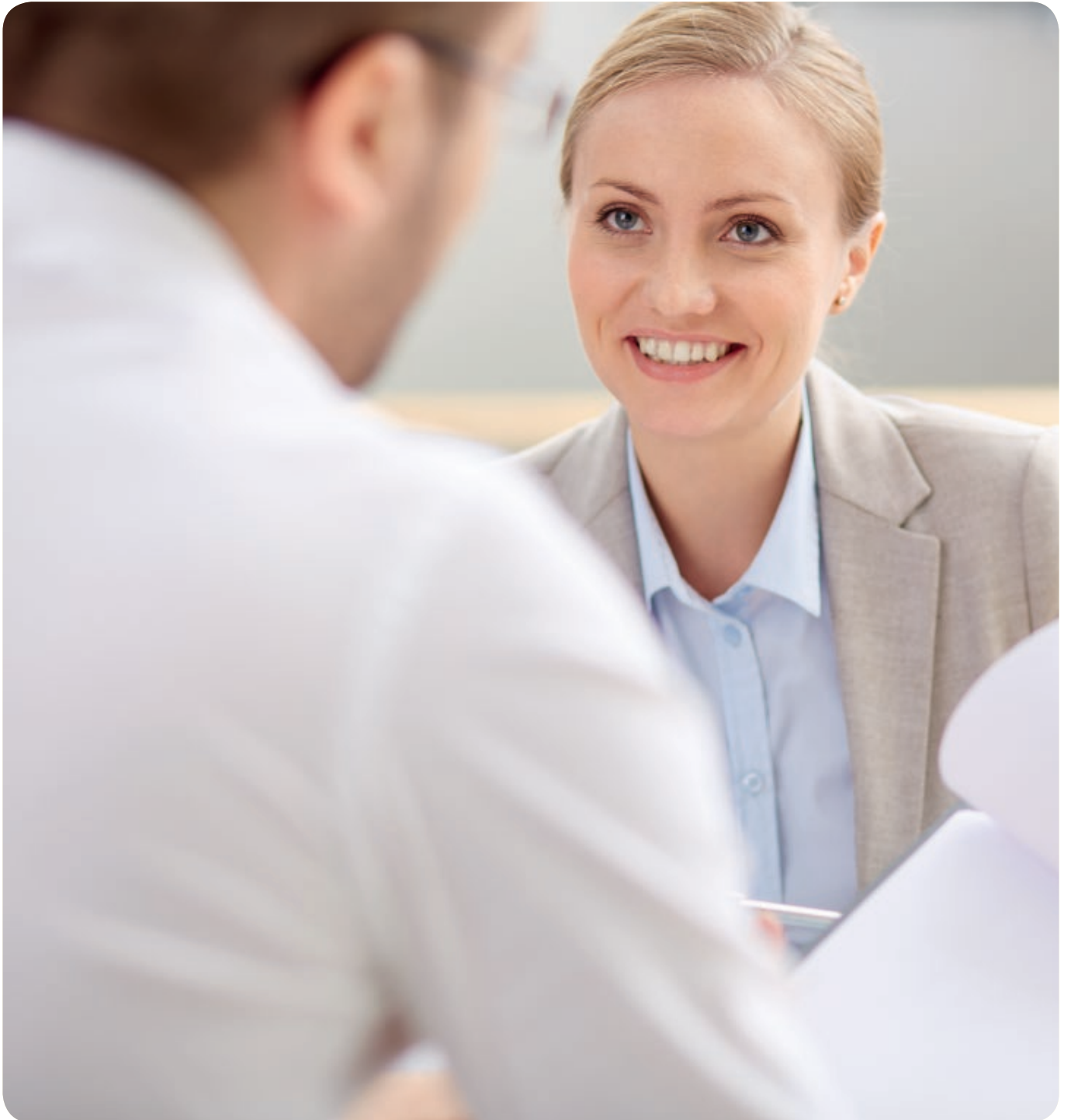


Der variable Anteil des Gehalts ist im **Vertrieb** bereits beim Berufseinstieg vergleichsweise hoch, nimmt aber im weiteren Berufsverlauf noch zu.

Die Gehälter beziehen sich auf das durchschnittliche Bruttojahresgehalt inkl. variabler Anteile.

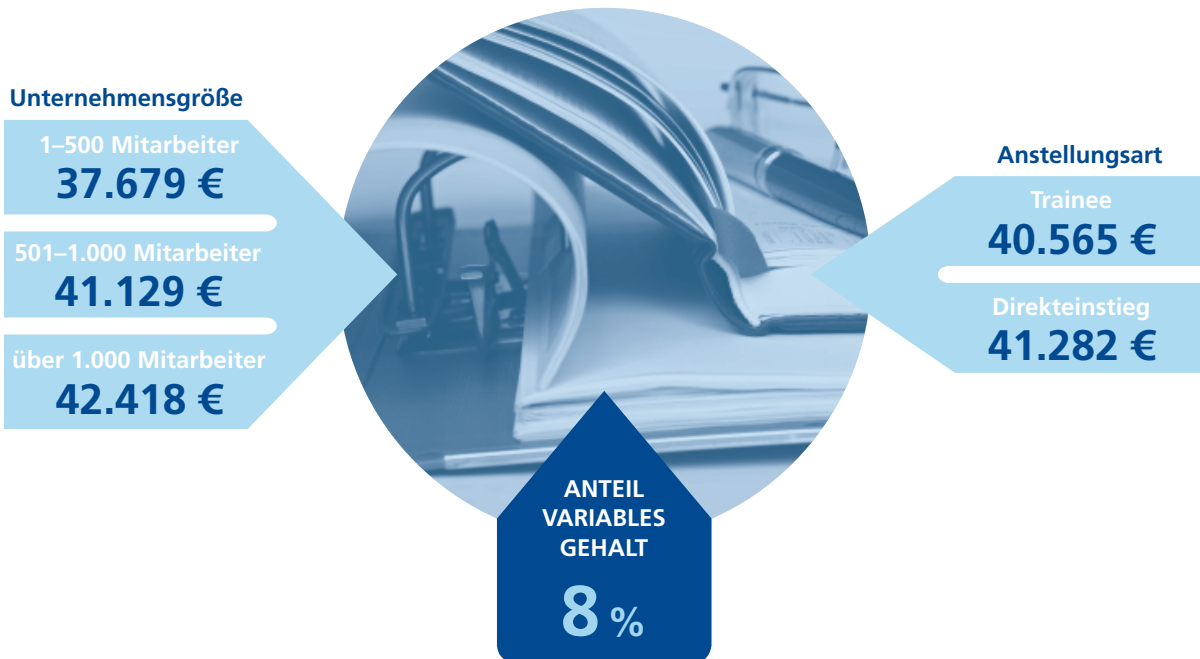


PERSONALWESEN

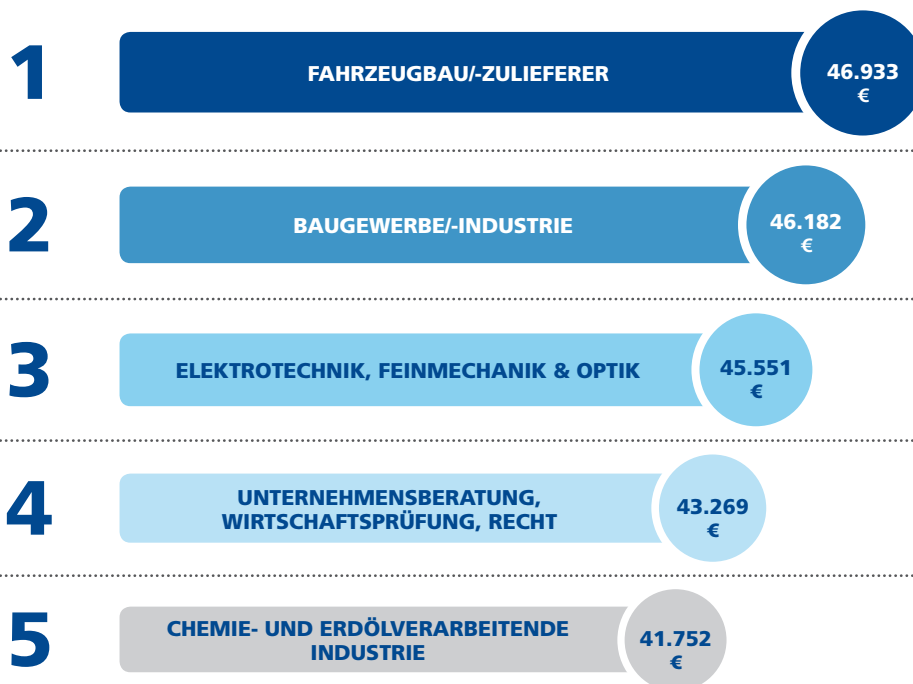




DAS EINSTIEGSGEHALT AUF EINEN BLICK



TOP-BRANCHEN

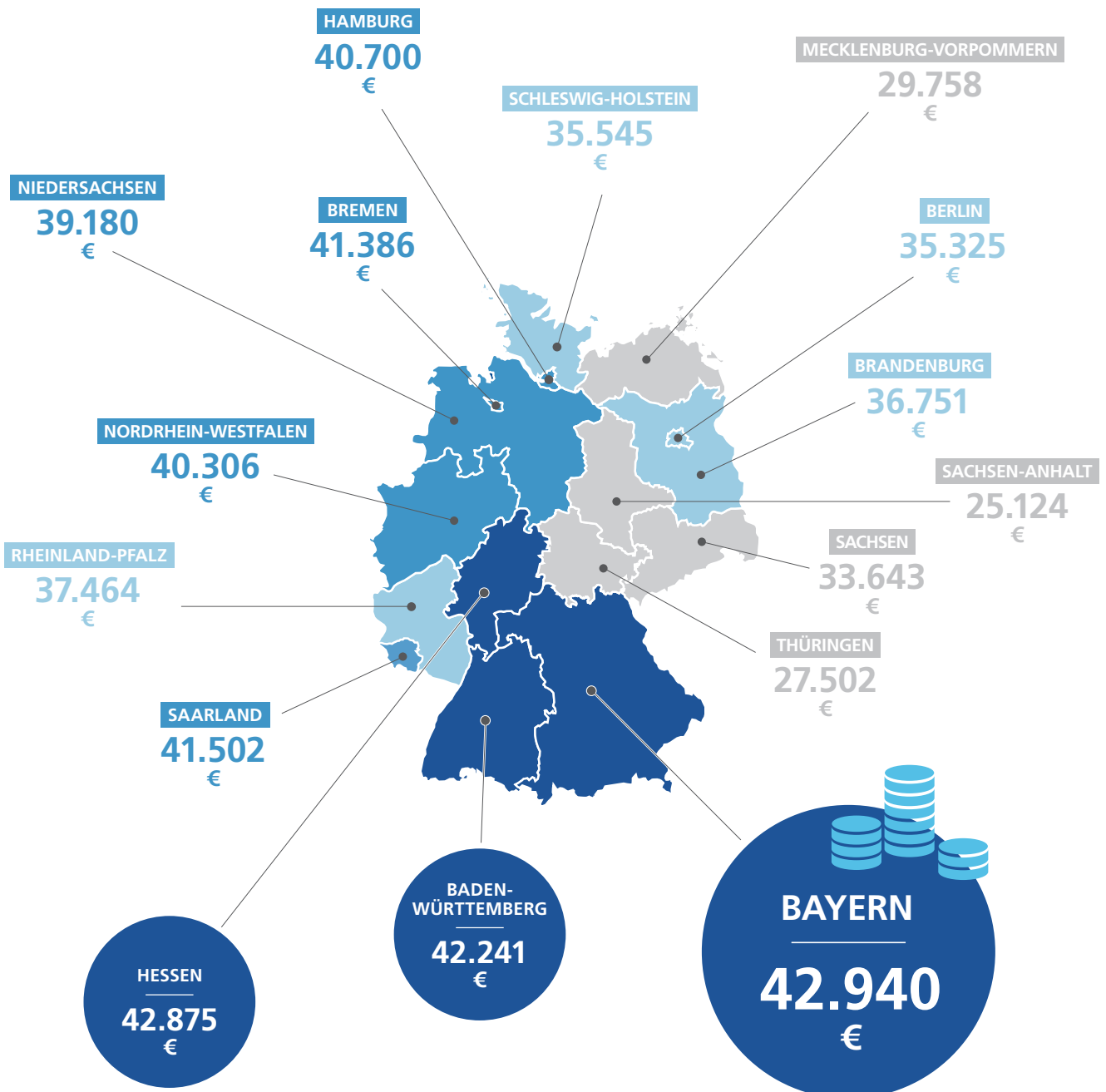


Die Gehälter beziehen sich auf das durchschnittliche Bruttojahresgehalt inkl. variabler Anteile.

ÜBERSICHT FÜR DAS BERUFSFELD PERSONALWESEN



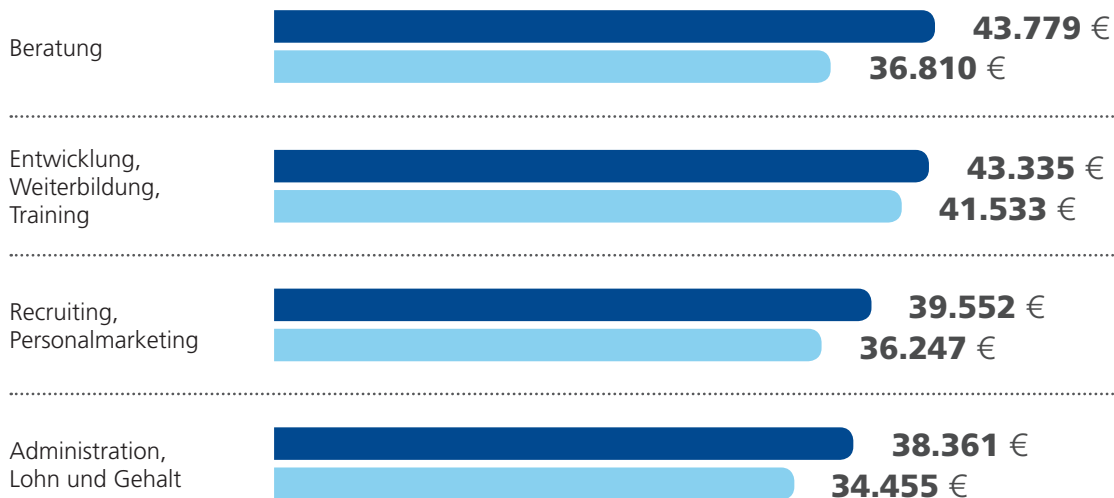
EINSTIEGSGEHÄLTER NACH REGIONEN



Die Gehälter beziehen sich auf das durchschnittliche Bruttojahresgehalt inkl. variabler Anteile.



EINSTIEGSGEHÄLTER NACH BERUFSGRUPPEN



mit Masterabschluss



mit Bachelorabschluss



Die lukrativsten Einstiegsjobs für **HR-Profis** finden sich in der Personalberatung. In diesem Bereich ist das Gehaltsplus für Masterabsolventen mit 7.000 € besonders hoch.

Die Gehälter beziehen sich auf das durchschnittliche Bruttojahresgehalt inkl. variabler Anteile.

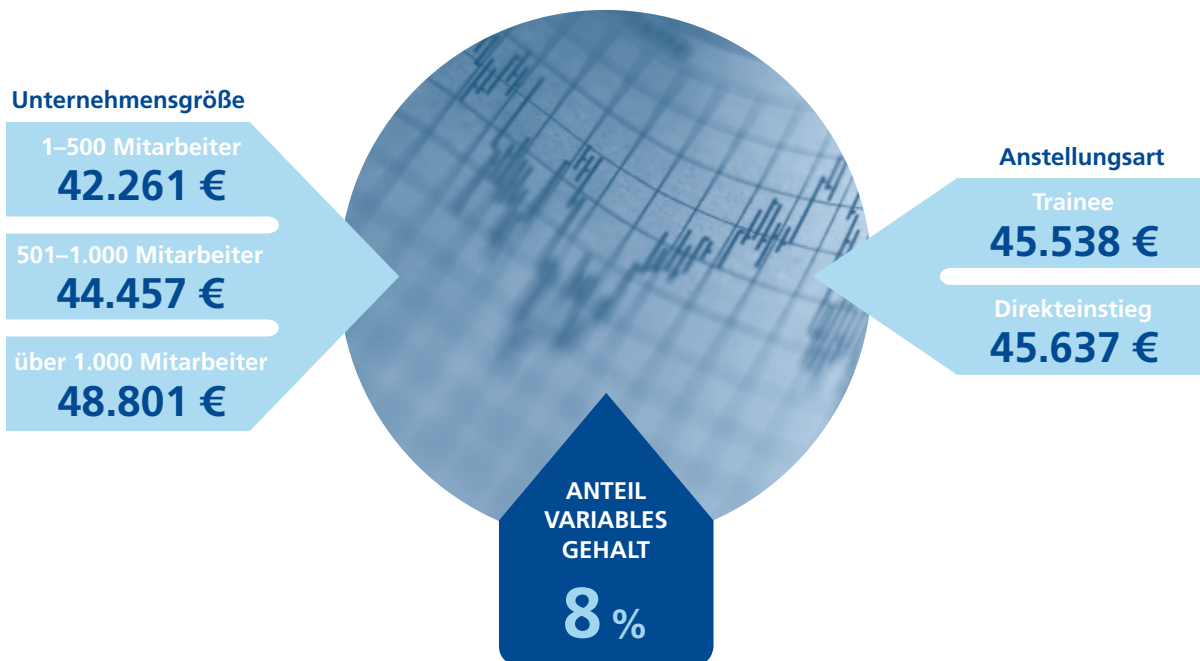


FINANCE & CONTROLLING

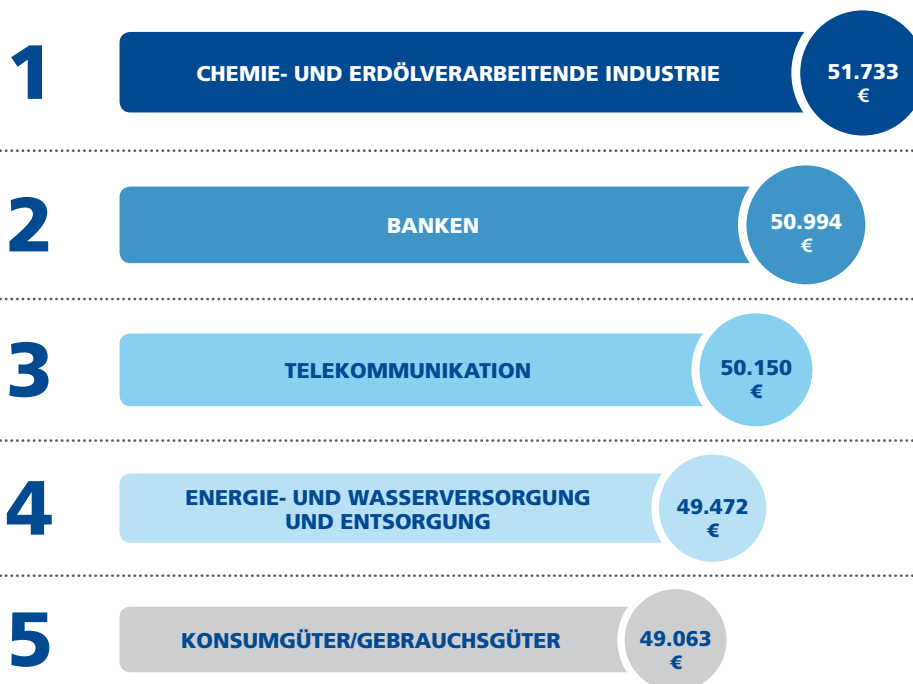




DAS EINSTIEGSGEHALT AUF EINEN BLICK



TOP-BRANCHEN

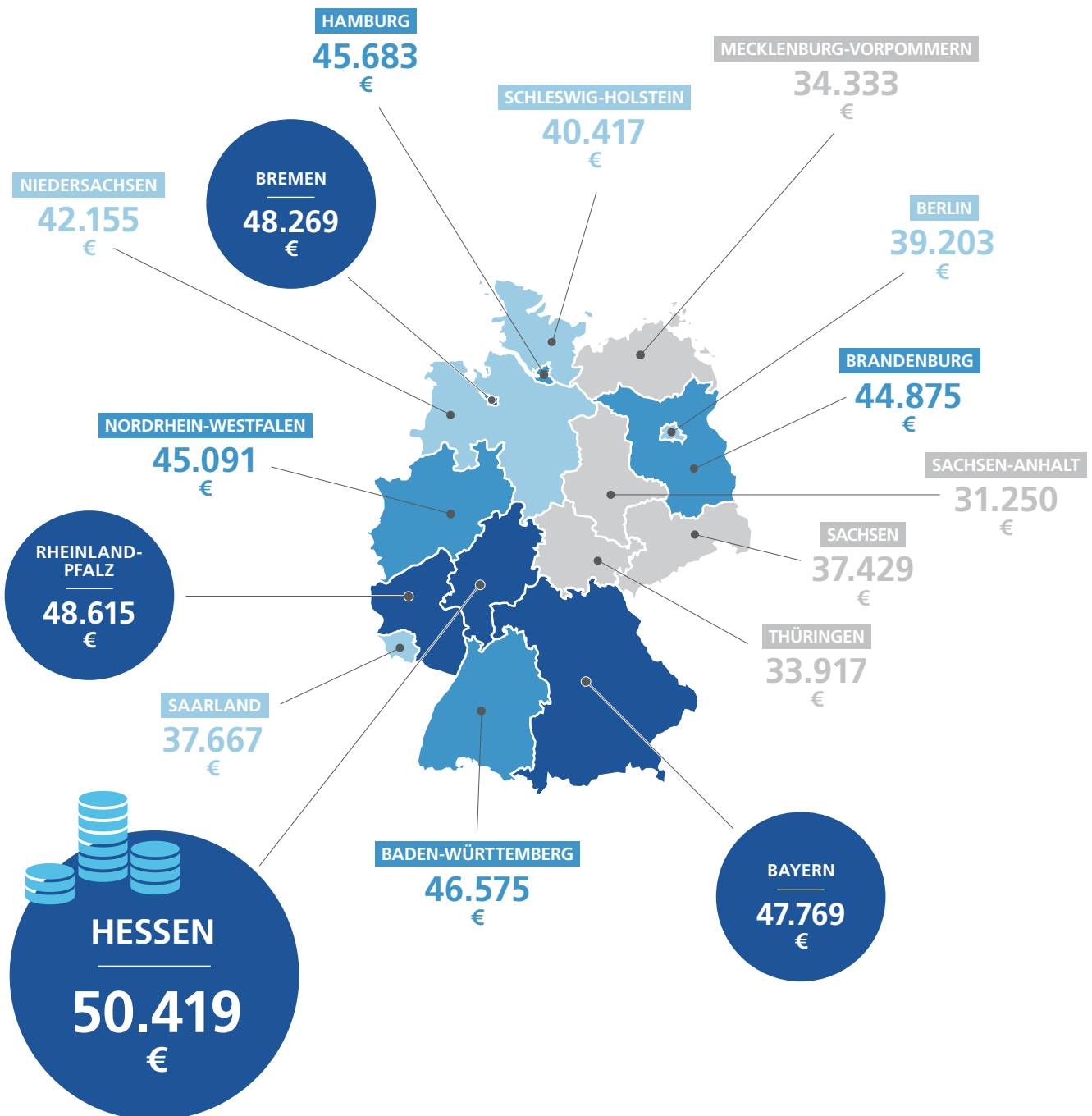


Die Gehälter beziehen sich auf das durchschnittliche Bruttojahresgehalt inkl. variabler Anteile.

ÜBERSICHT FÜR DAS BERUFSFELD FINANCE & CONTROLLING



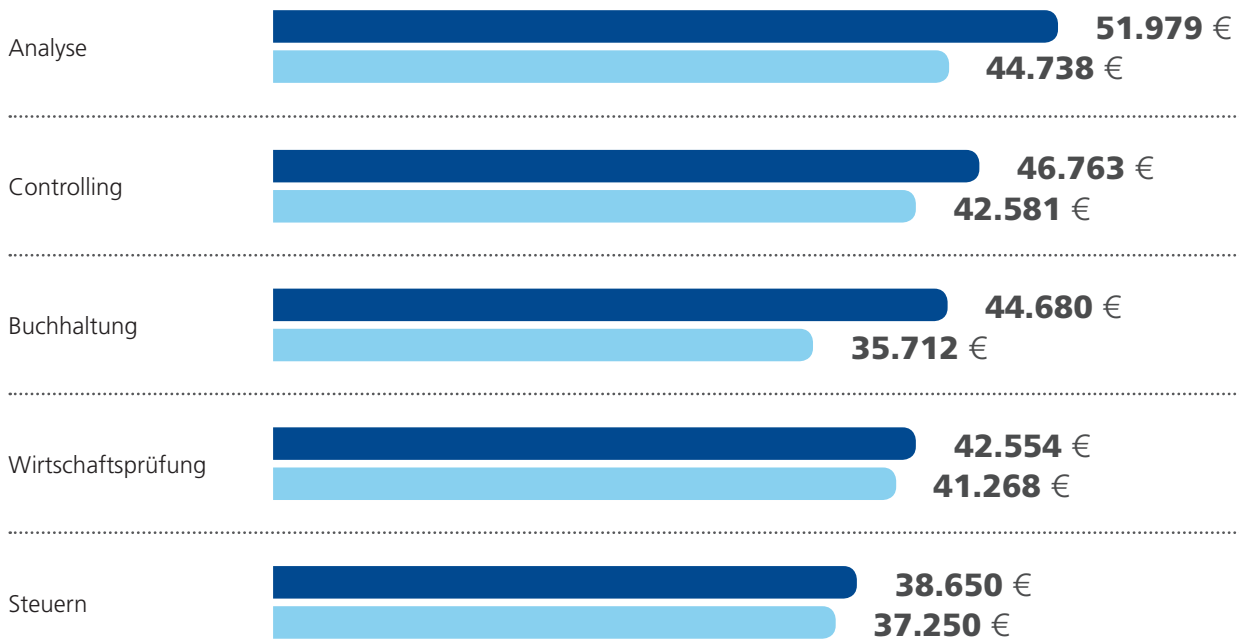
EINSTIEGSGEHÄLTER NACH REGIONEN



Die Gehälter beziehen sich auf das durchschnittliche Bruttojahresgehalt inkl. variabler Anteile.



EINSTIEGSGEHÄLTER NACH BERUFSGRUPPEN



mit Masterabschluss



mit Bachelorabschluss

Der Einstieg im Bereich **Finance & Controlling** verspricht ein hohes Einstiegsgehalt. Hessen ist mit Frankfurt der Top-Standort in diesem Sektor sowohl für Berufseinsteiger als auch für erfahrene Spezialisten.



Die Gehälter beziehen sich auf das durchschnittliche Bruttojahresgehalt inkl. variabler Anteile.

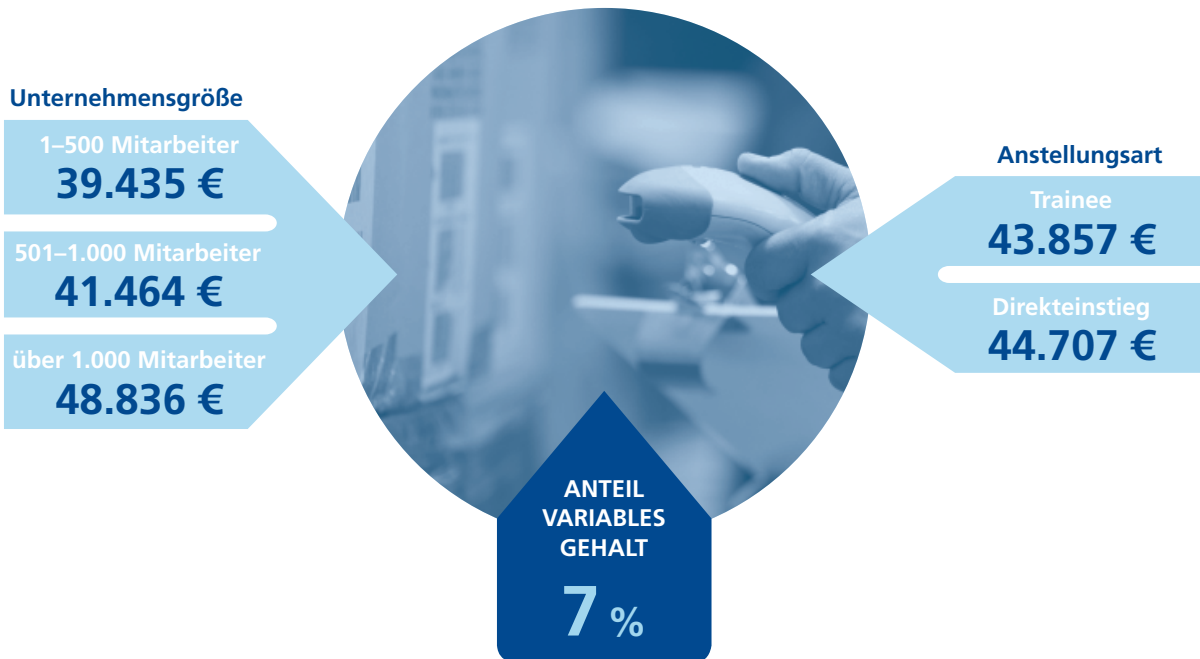


EINKAUF & LOGISTIK

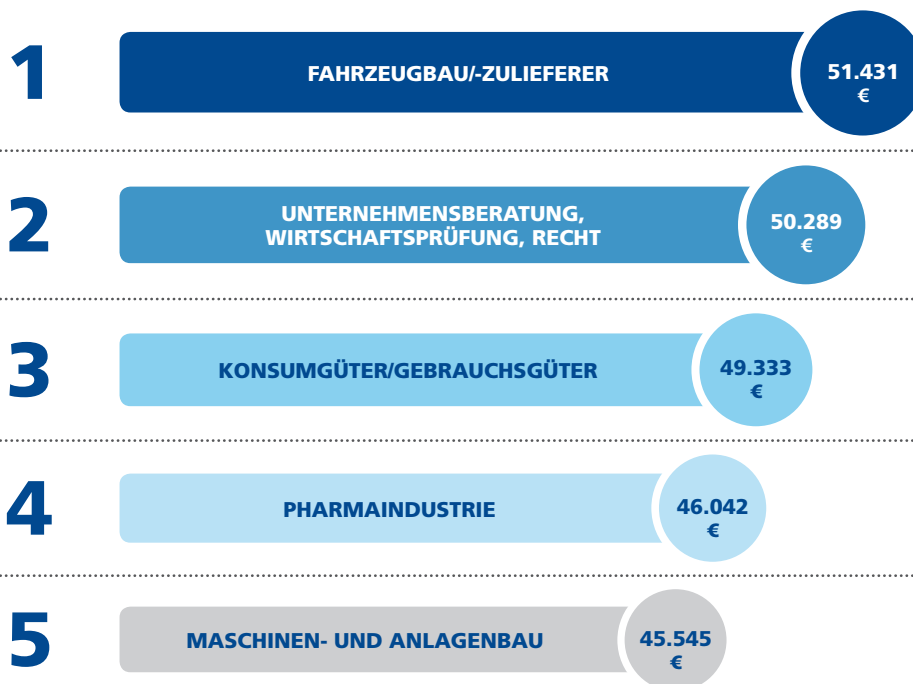




DAS EINSTIEGSGEHALT AUF EINEN BLICK



TOP-BRANCHEN

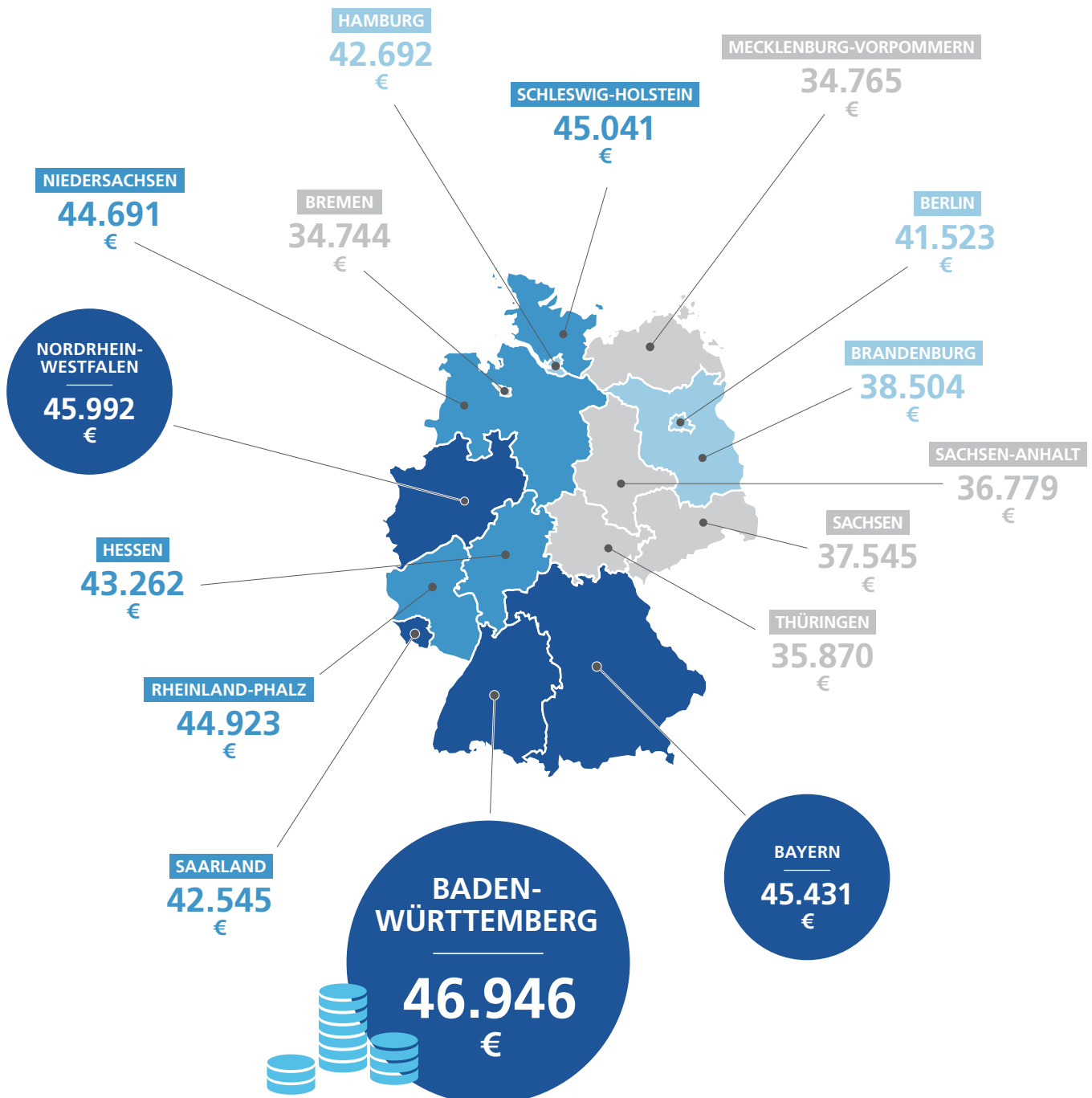


Die Gehälter beziehen sich auf das durchschnittliche Bruttojahresgehalt inkl. variabler Anteile.

ÜBERSICHT FÜR DAS BERUFSFELD EINKAUF & LOGISTIK



EINSTIEGSGEHÄLTER NACH REGIONEN



Die Gehälter beziehen sich auf das durchschnittliche Bruttojahresgehalt inkl. variabler Anteile.



EINSTIEGSGEHÄLTER NACH BERUFSGRUPPEN

Distributions- und
Transportlogistik **50.950 €**
35.538 €

Prozess- und Supply-
Chain-Management **48.302 €**
44.011 €

Einkauf **47.349 €**
41.553 €

Beschaffungs- und
Produktionslogistik **44.438 €**
37.152 €

Lagerlogistik **41.938 €**
41.269 €



mit Masterabschluss



mit Bachelorabschluss

43%



höher ist im Bereich Distributions-
und Transportlogistik das Gehalt von
Masterabsolventen im Vergleich
zu Bachelorabschlüssen.

Die Gehälter beziehen sich auf das durchschnittliche Bruttojahresgehalt inkl. variabler Anteile.

Weitere Informationen zu den Themen Gehalt,
Bewerbung und Berufseinstieg finden Sie auf
www.stepstone.de



StepStone Deutschland GmbH

Hammer Straße 19
40219 Düsseldorf
Tel.: 0211 93493-0
Fax: 0211 93493-5900